

Gewohnt ungewöhnlich.

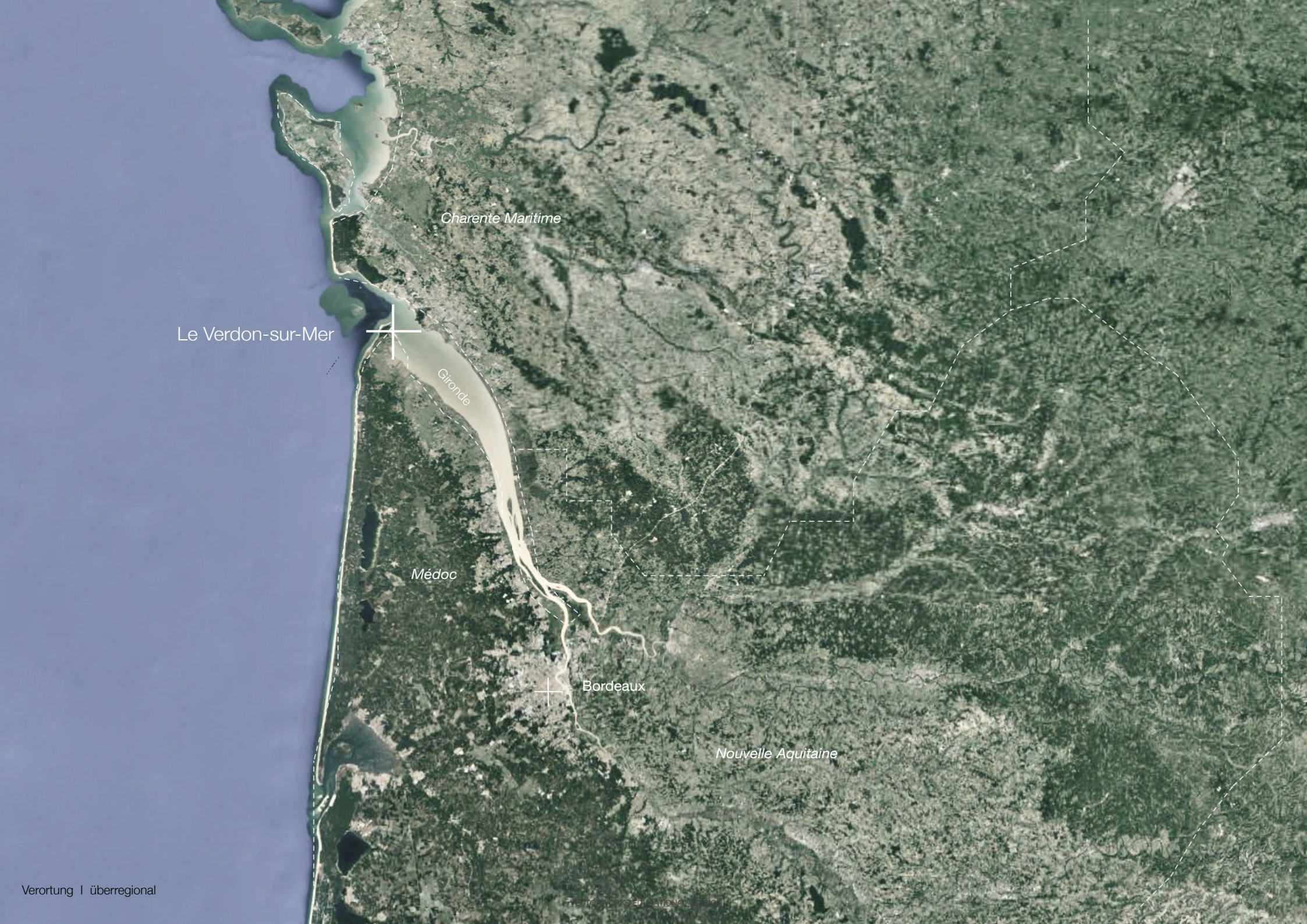
Wiederbelebung einer Landungsbrücke

Masterabschlussarbeit | WS 20/21 | IBBTE | Prof. Schürmann | Prof. Philipp | Dipl.-Ing. Anna Lips

Verfasserin: Louison Döffinger







Charente Maritime

Le Verdon-sur-Mer

Gironde

Médoc

Bordeaux

Nouvelle Aquitaine



Royan



Leuchtturm von Corduan

Le Verdon-sur-Mer



Mole



Soulac-sur-Mer

Atlantik

Gironde



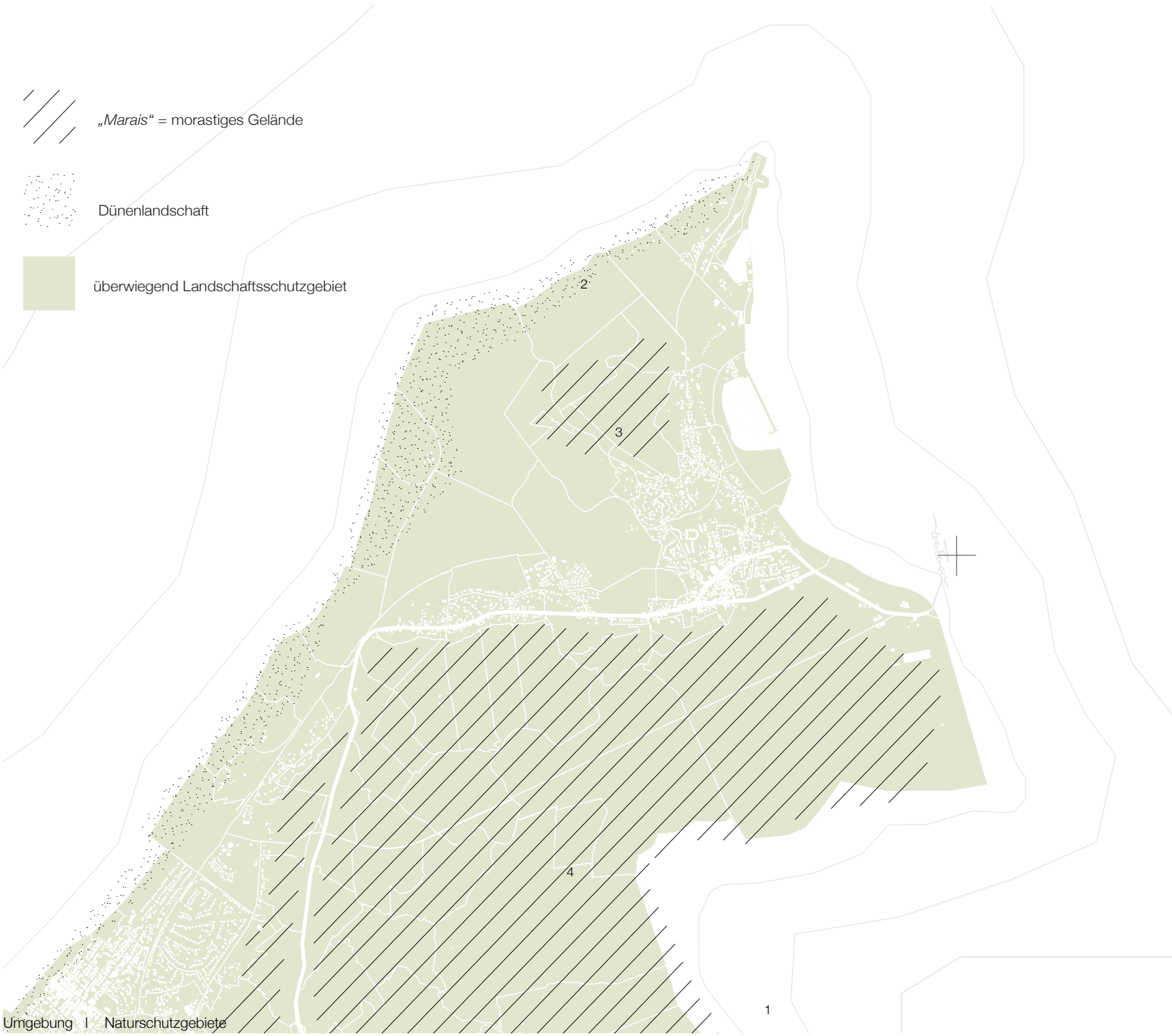
„Marais“ = morastiges Gelände



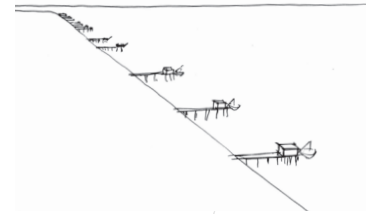
Dünenlandschaft



überwiegend Landschaftsschutzgebiet



Umgebung | Naturschutzgebiete



1 Carrelets de Gironde



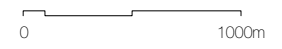
2 Dünenlandschaft

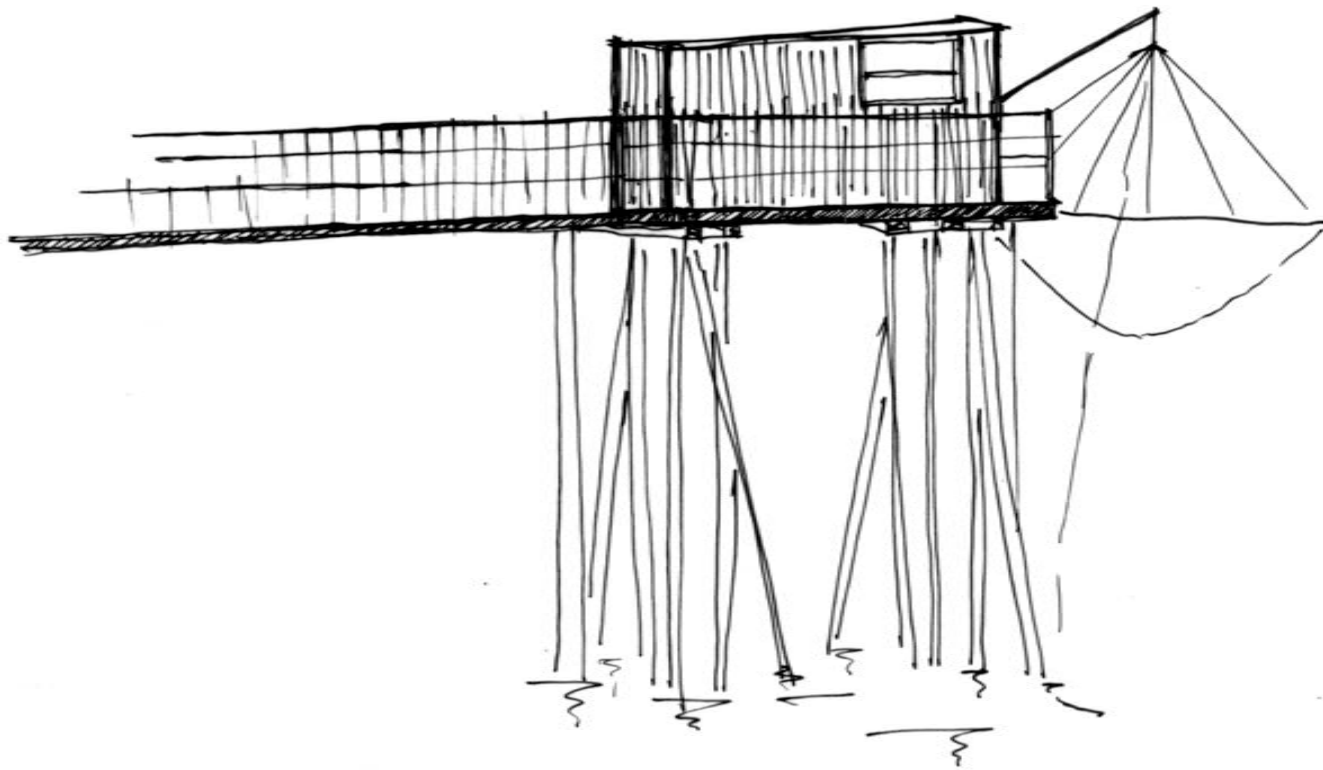


3 Fischzucht und Überflutungsgebiet

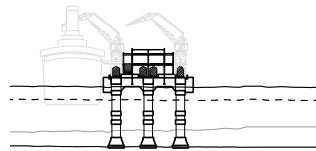
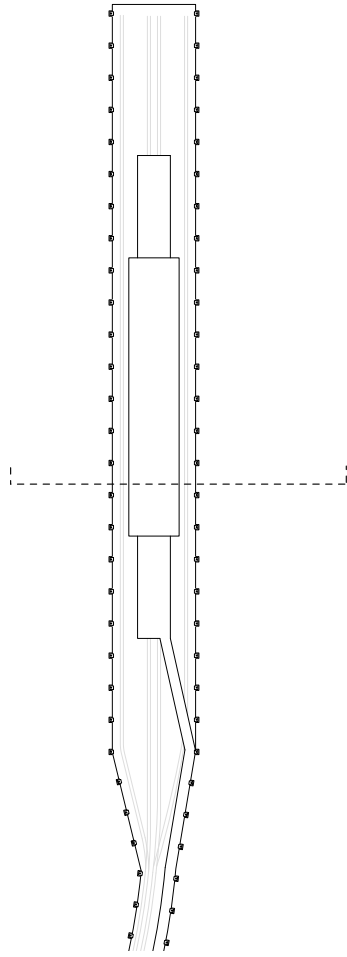


4 Kanäle zur Überflutung



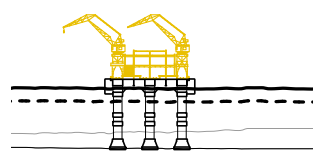
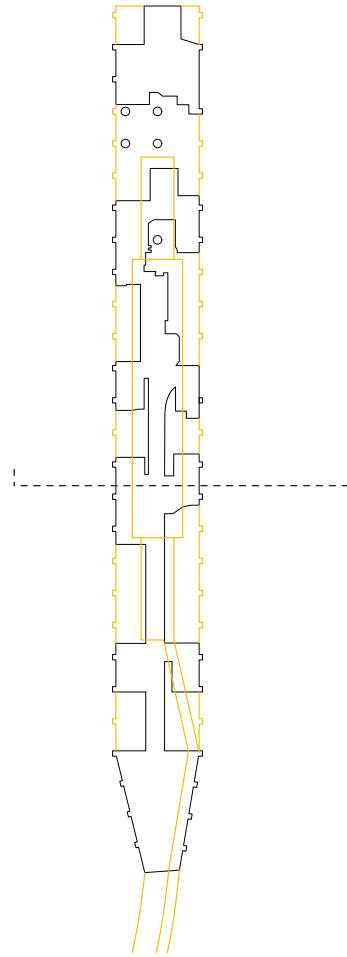






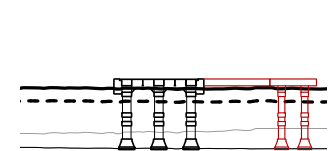
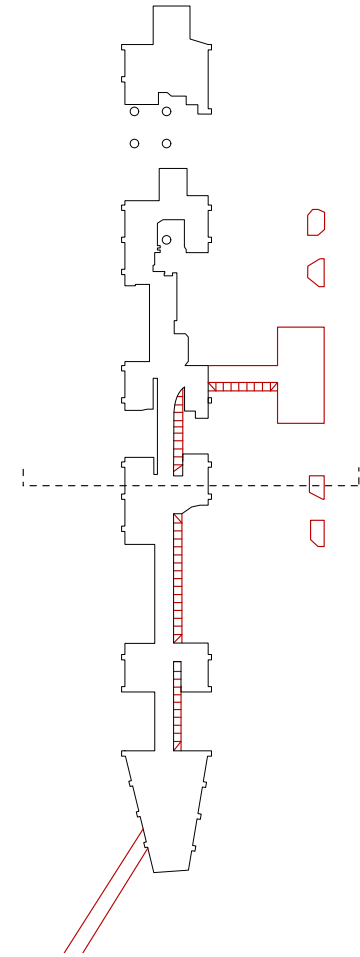
Bau der Mole

1933



Kriegsbedingte Schäden

1944



Reaktivierung dient der Betankung von Containerschiffen

1967

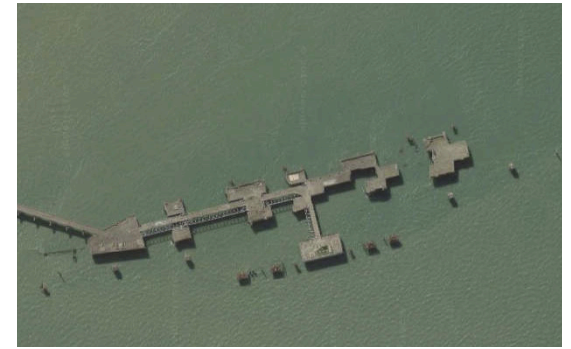
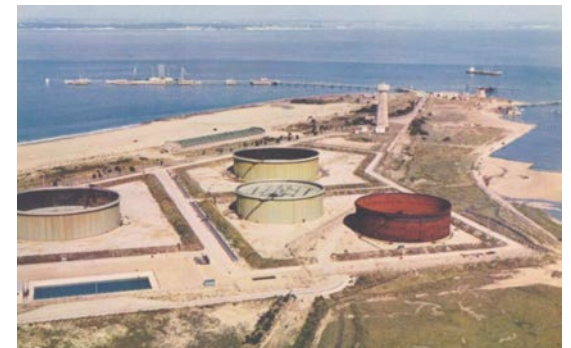


Fig. 36. — Deux files de piles-colonnes à l'avancement.
Passerelles de service pour le remplissage des piles.

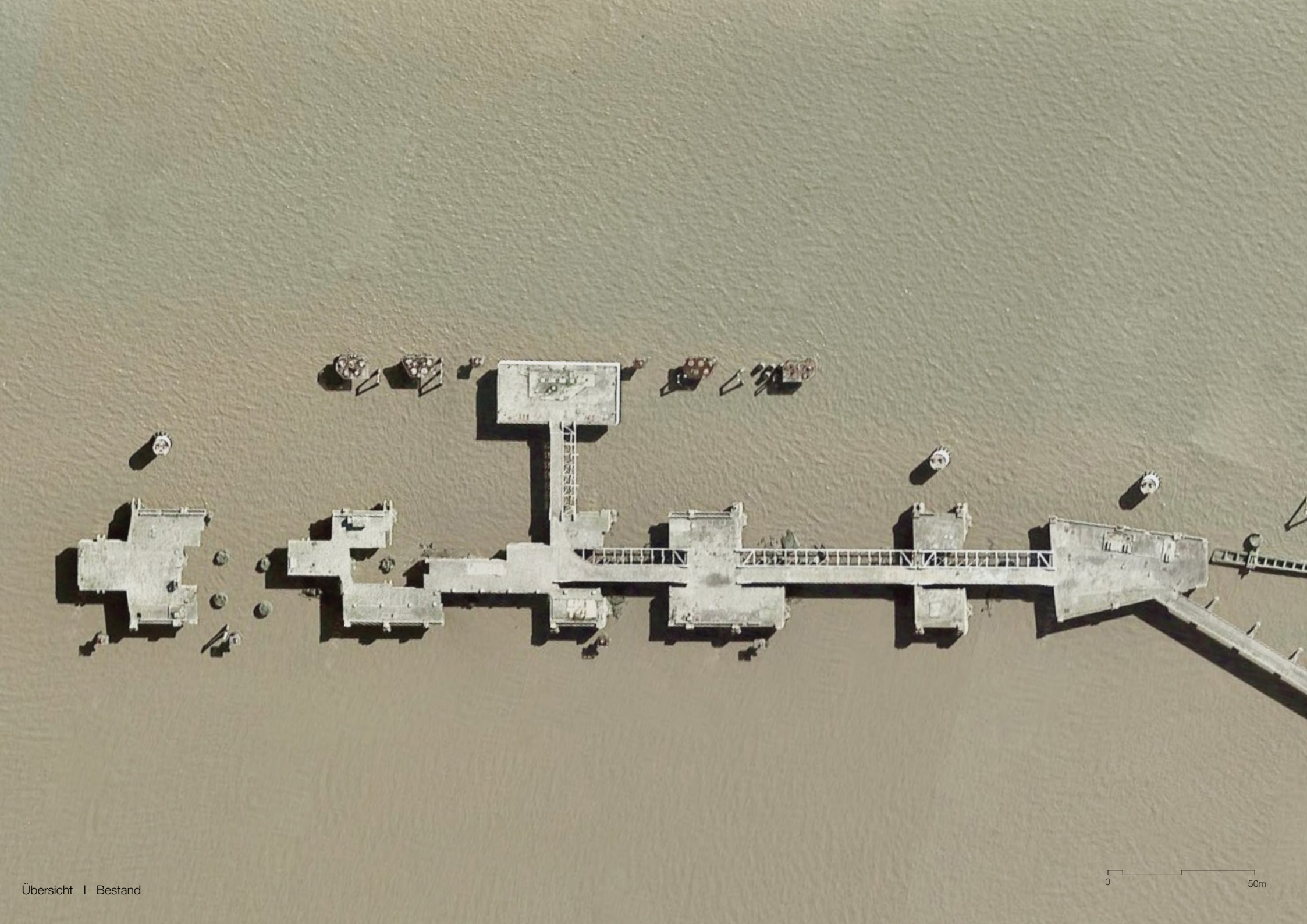


1933

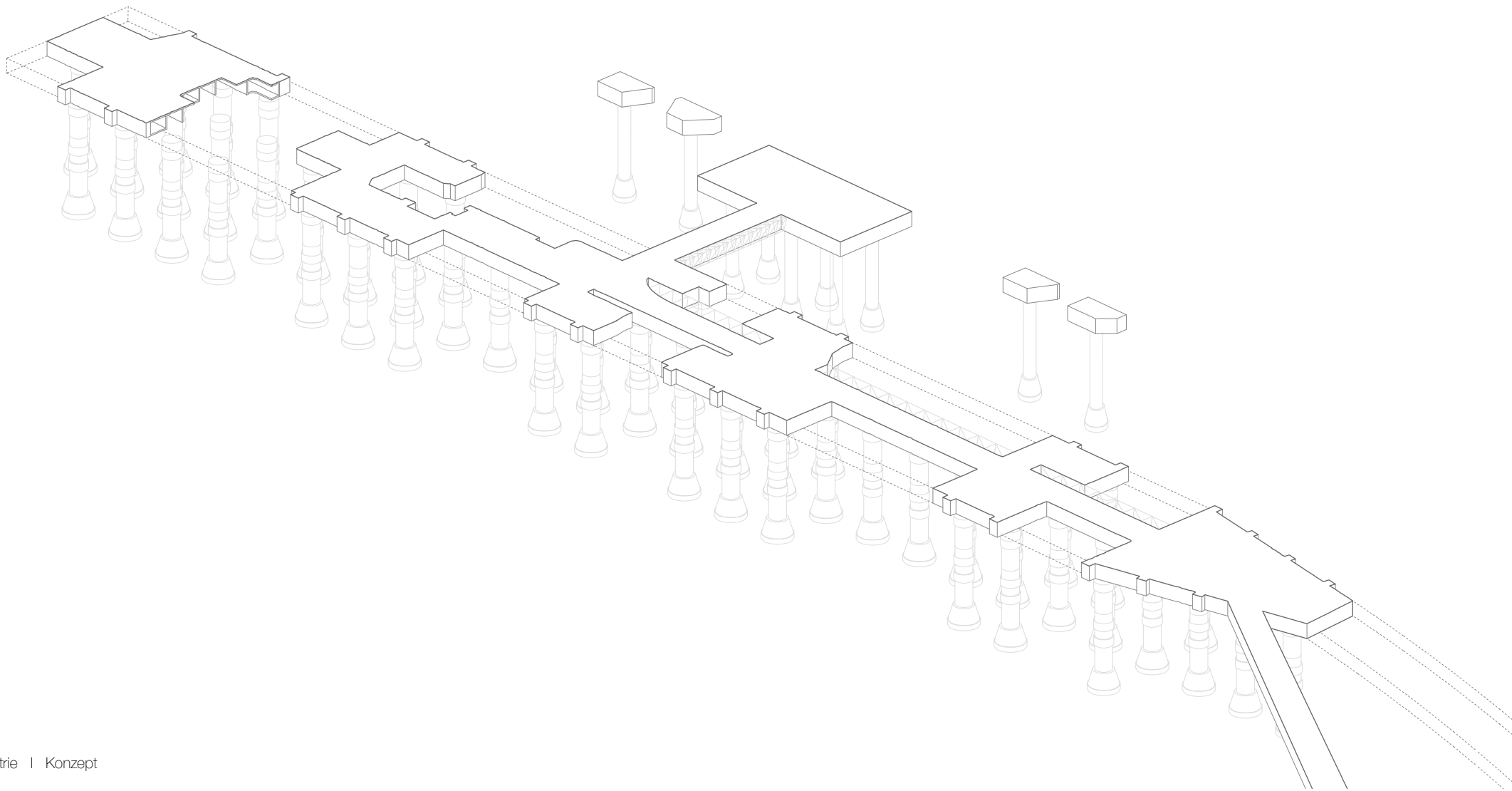
1944

1967

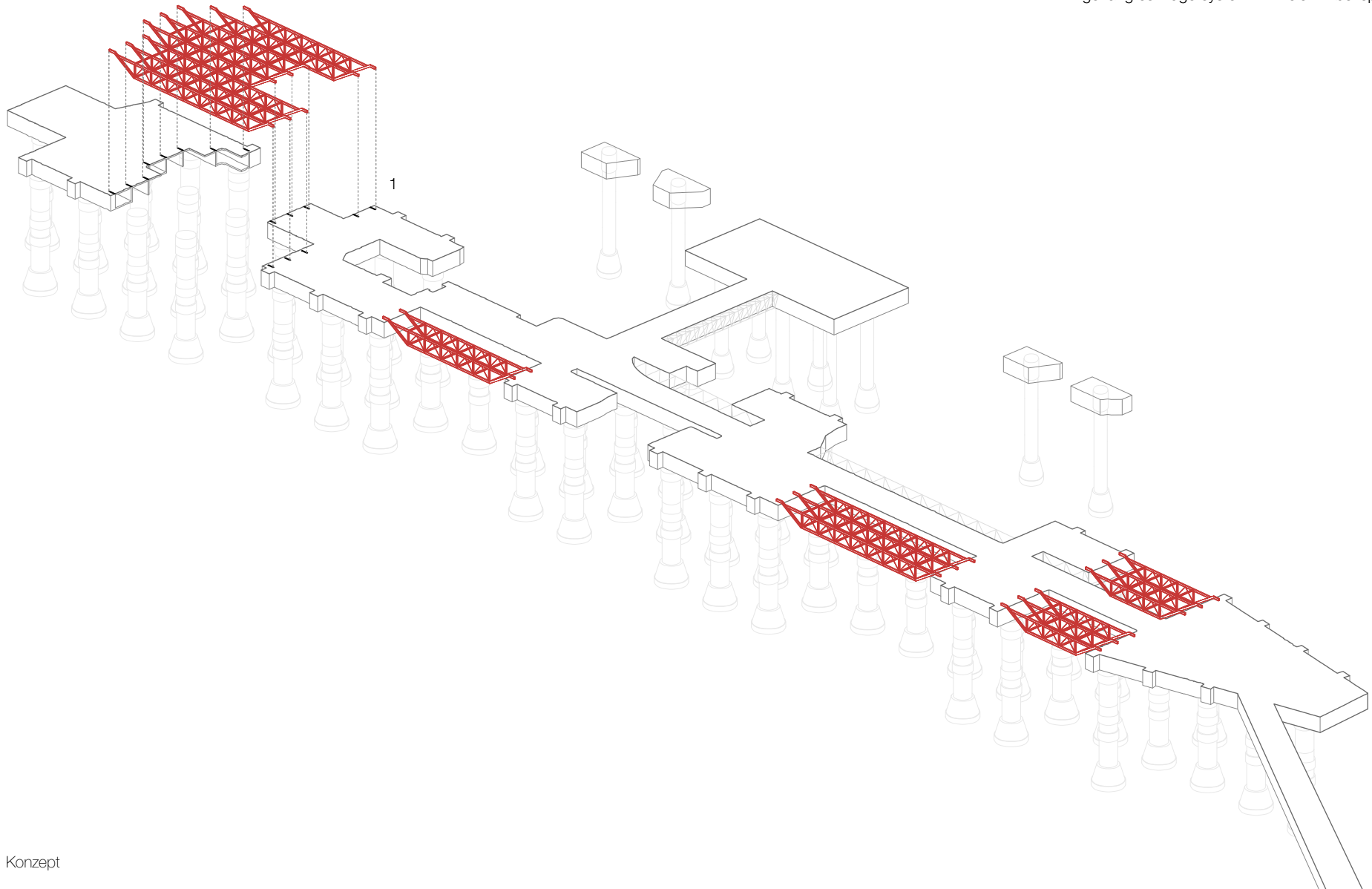


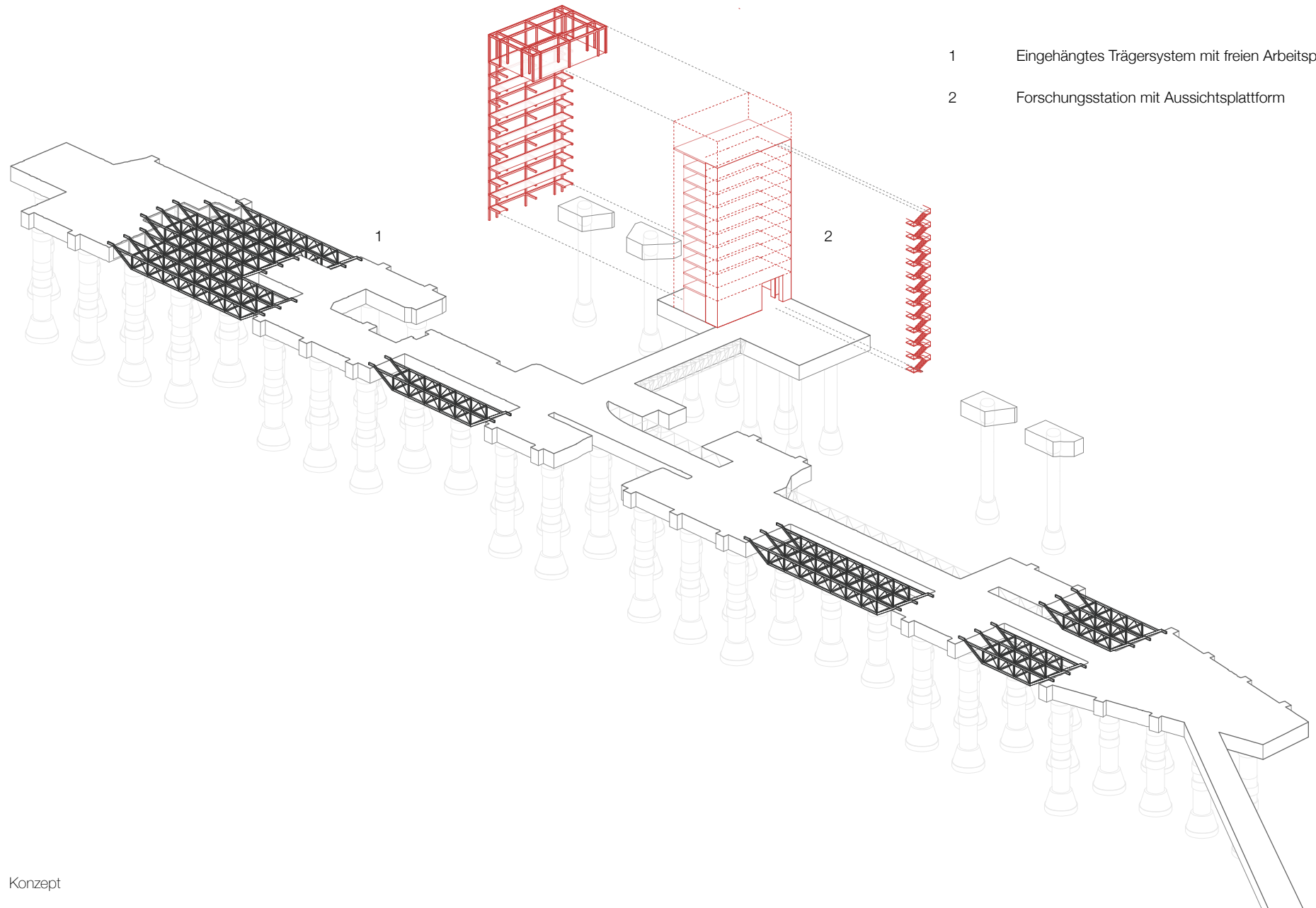




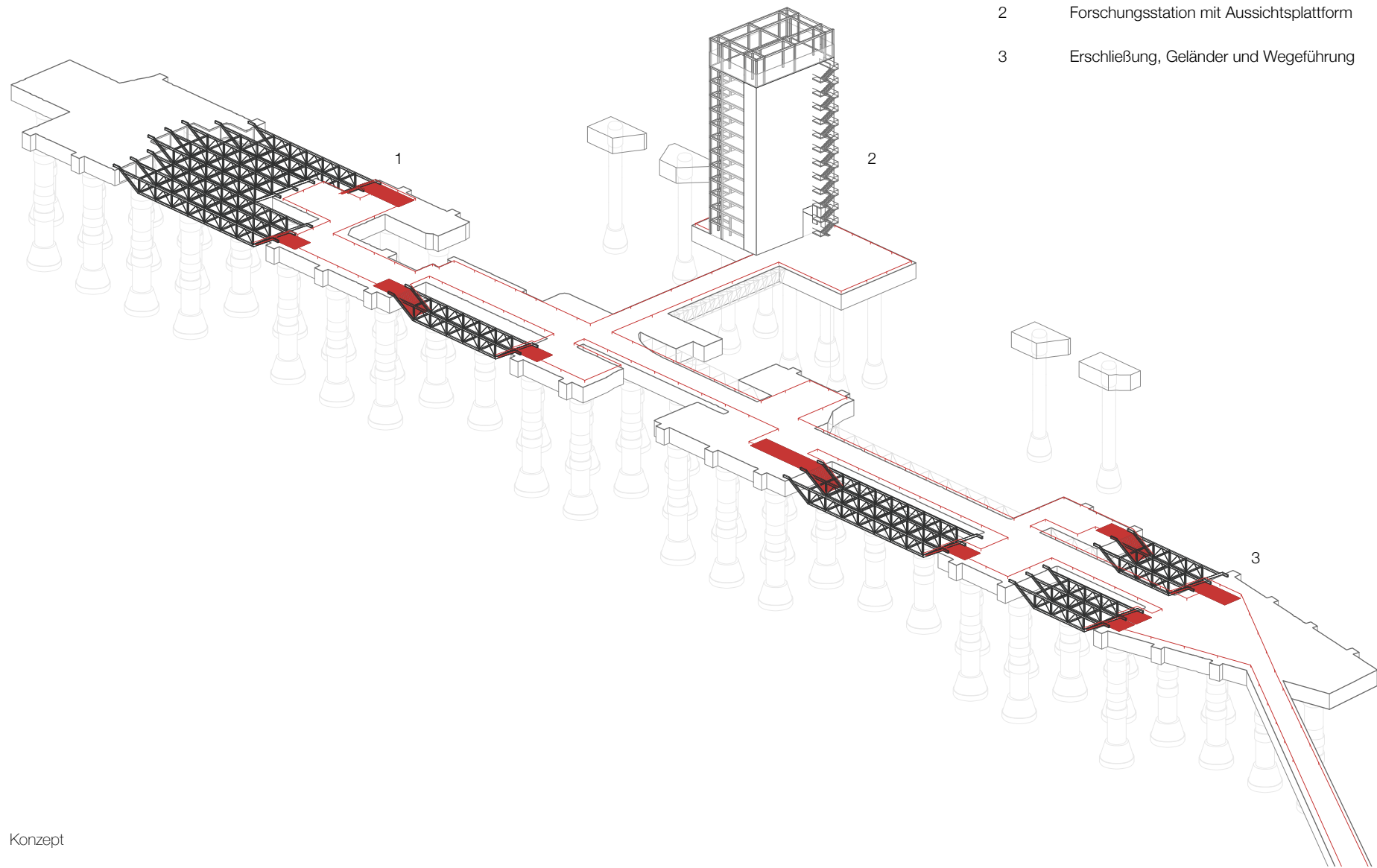


1 Eingehängtes Trägersystem mit freien Arbeitsplätzen

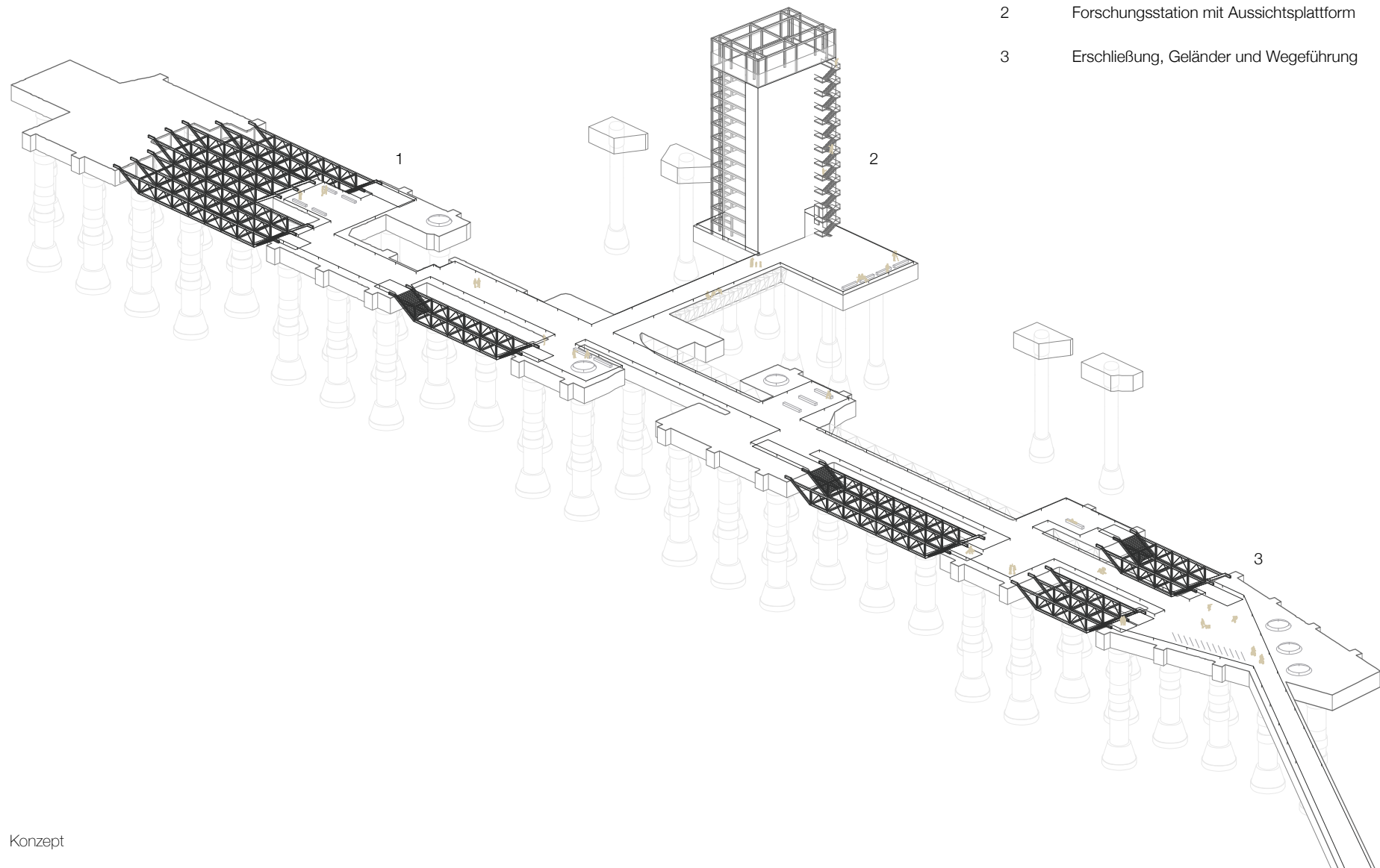




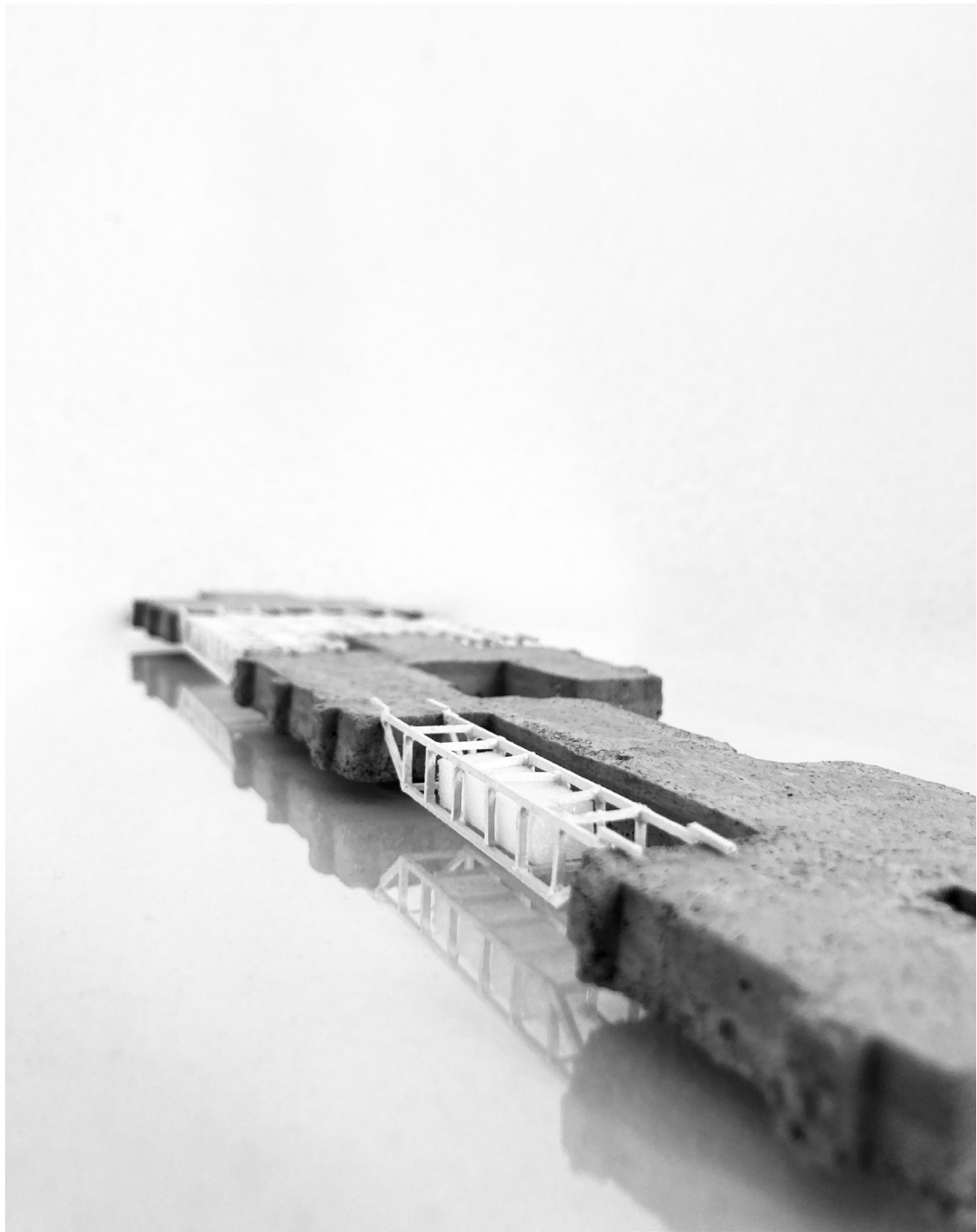
- 1 Eingehängtes Trägersystem mit freien Arbeitsplätzen
- 2 Forschungsstation mit Aussichtsplattform



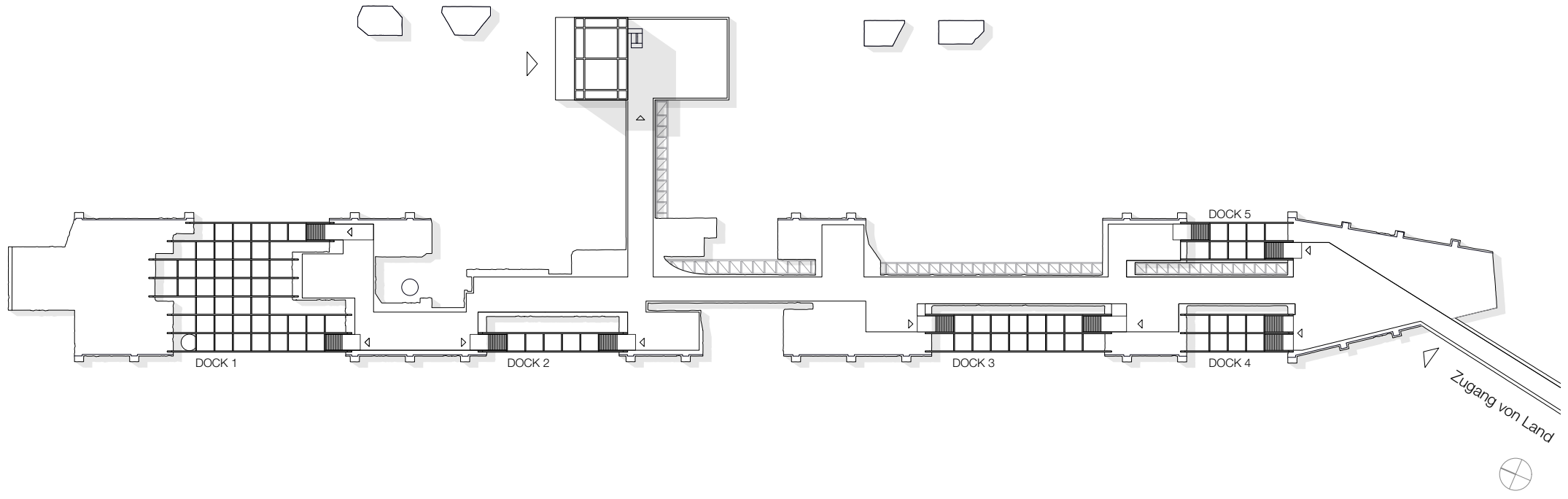
- 1 Eingehängtes Trägersystem mit freien Arbeitsplätzen
- 2 Forschungsstation mit Aussichtsplattform
- 3 Erschließung, Geländer und Wegeführung



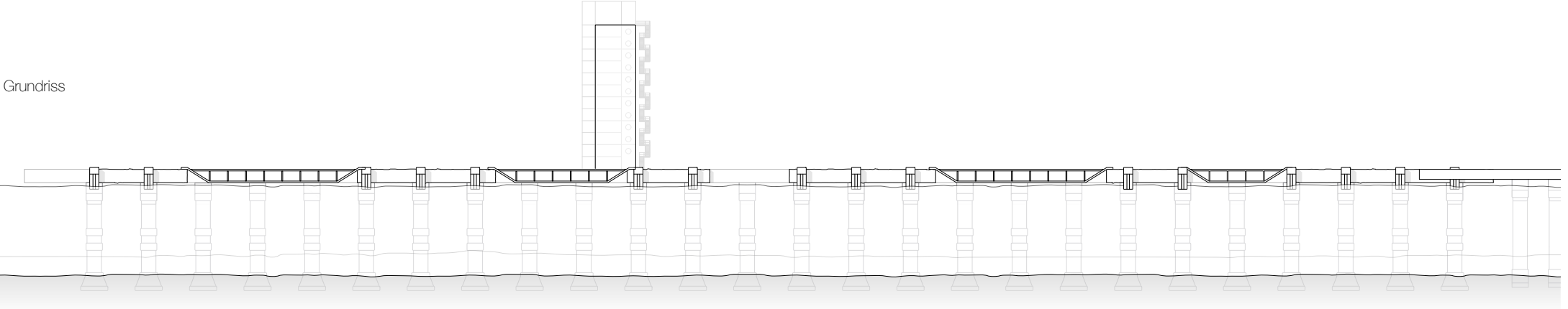
- 1 Eingehängtes Trägersystem mit freien Arbeitsplätzen
- 2 Forschungsstation mit Aussichtsplattform
- 3 Erschließung, Geländer und Wegeführung



Zugang von Wasser



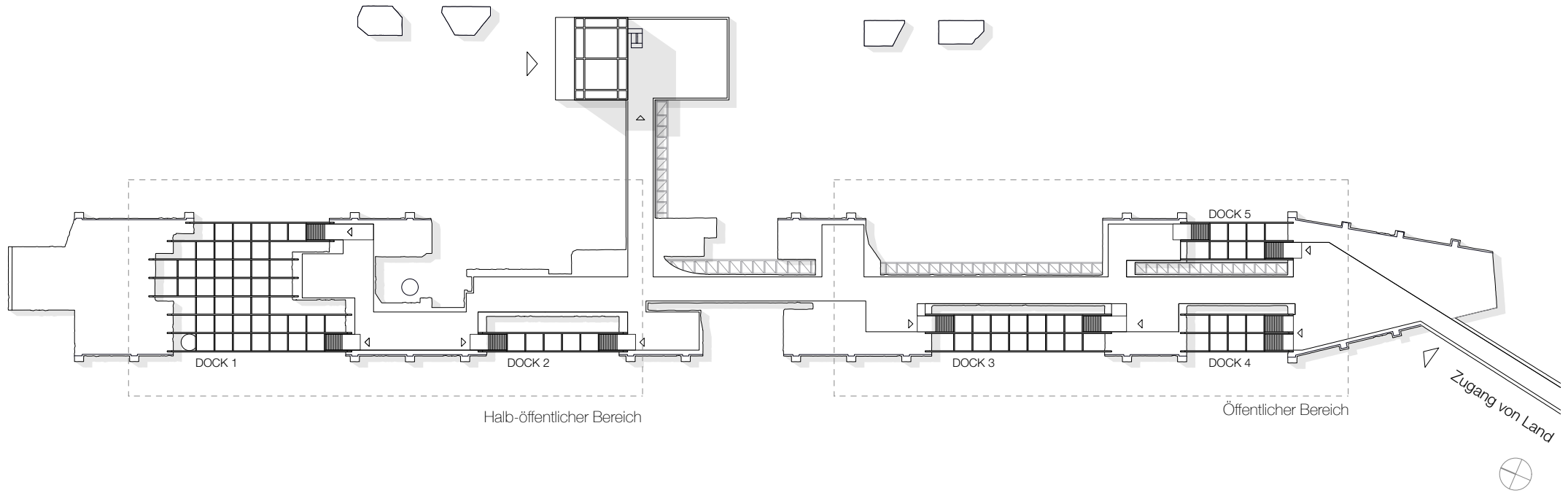
Grundriss



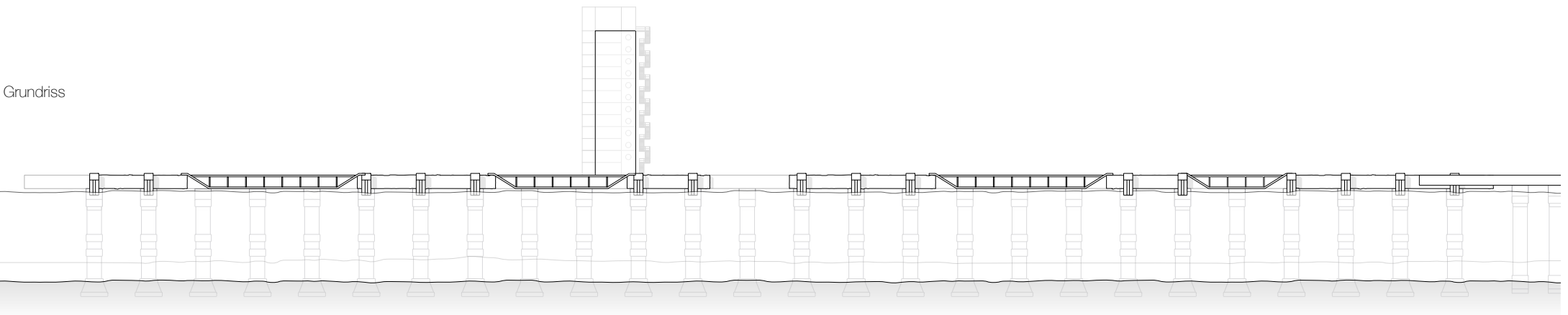
0 50m

Längsansicht

Zugang von Wasser



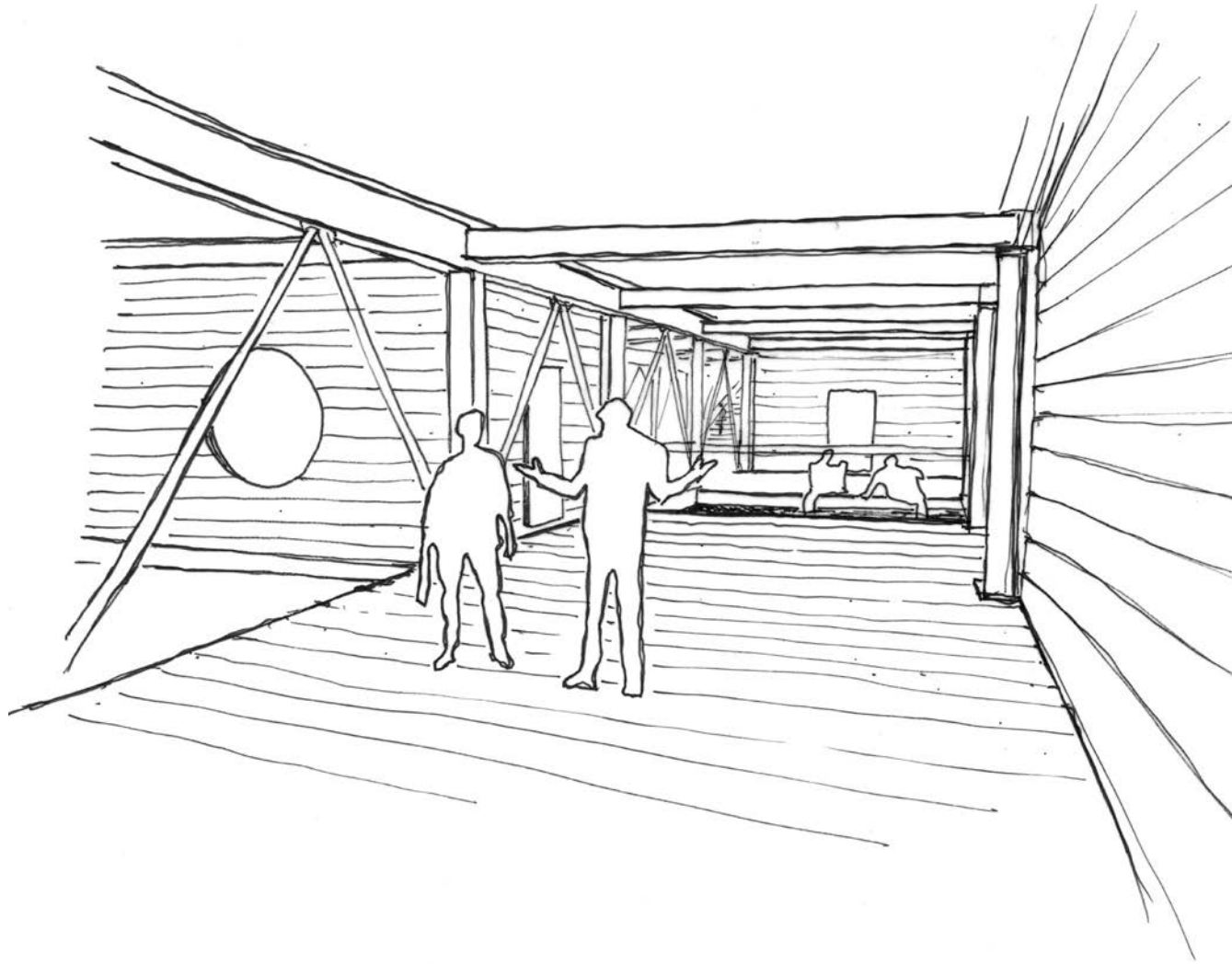
Grundriss



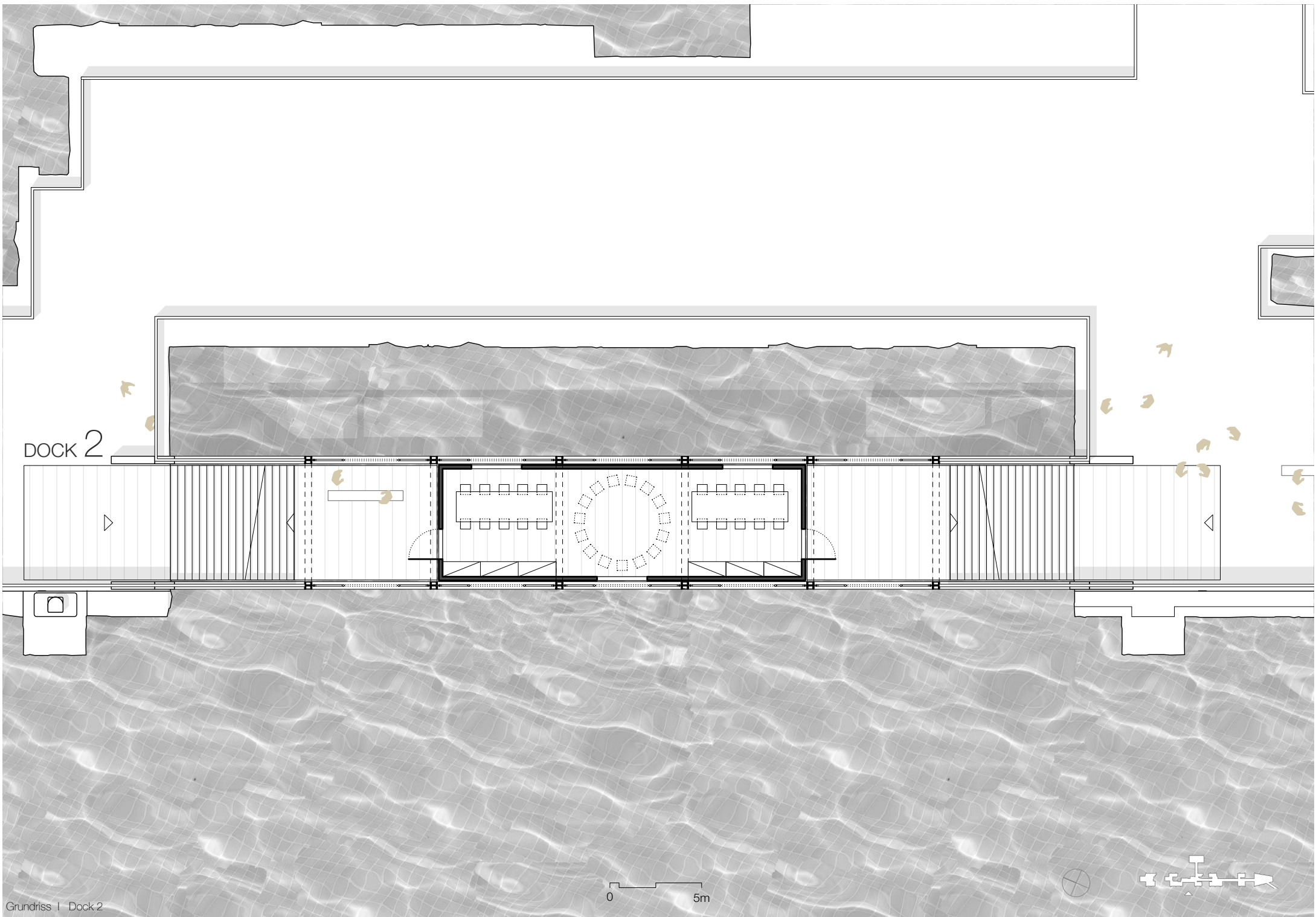
0 50m

Längsansicht





DOCK 2



DOCK 3

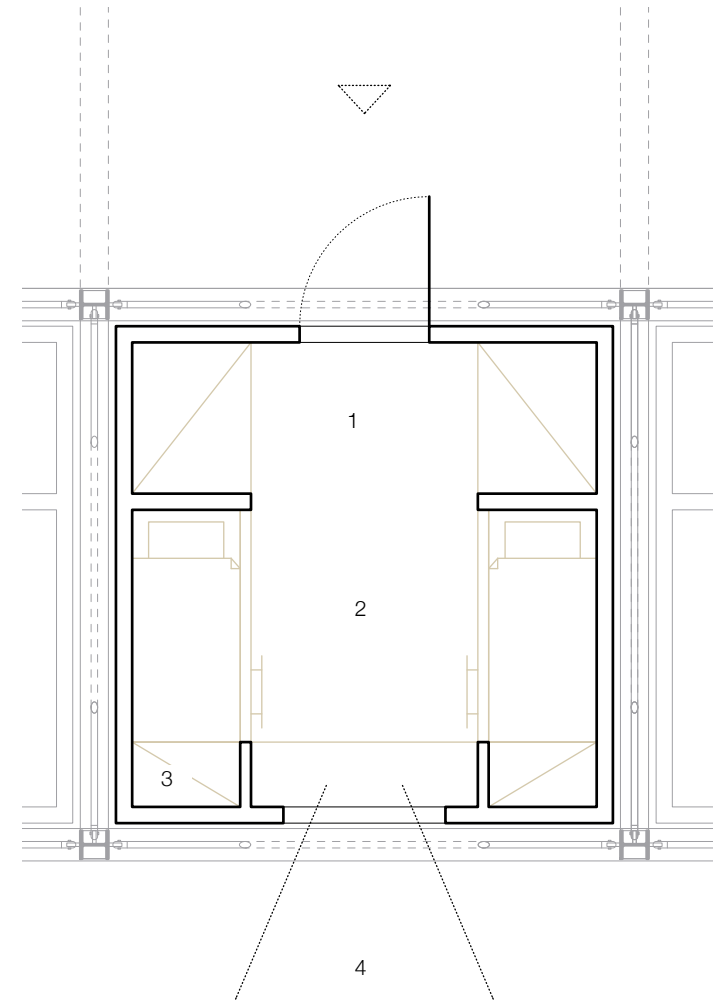
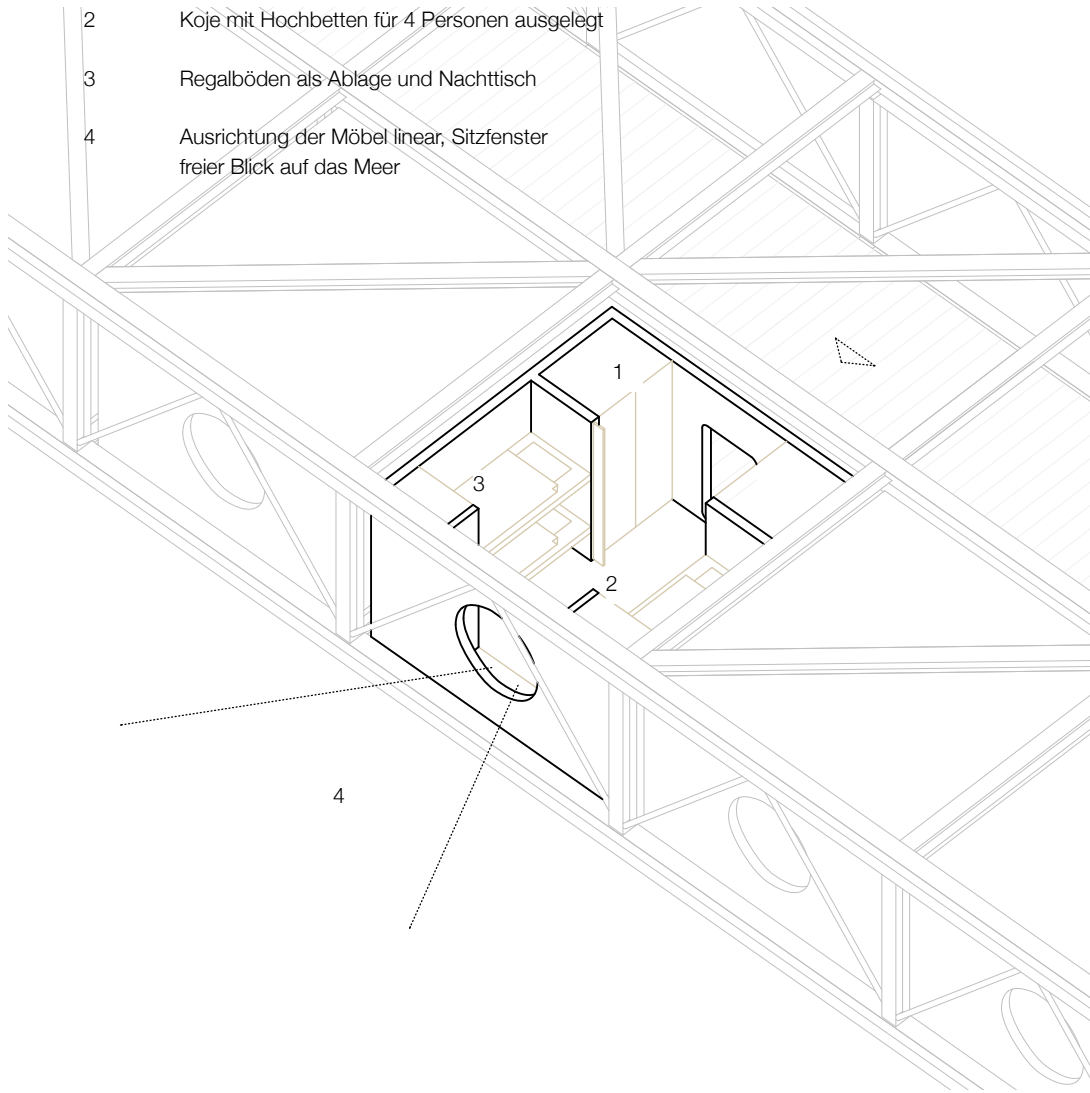


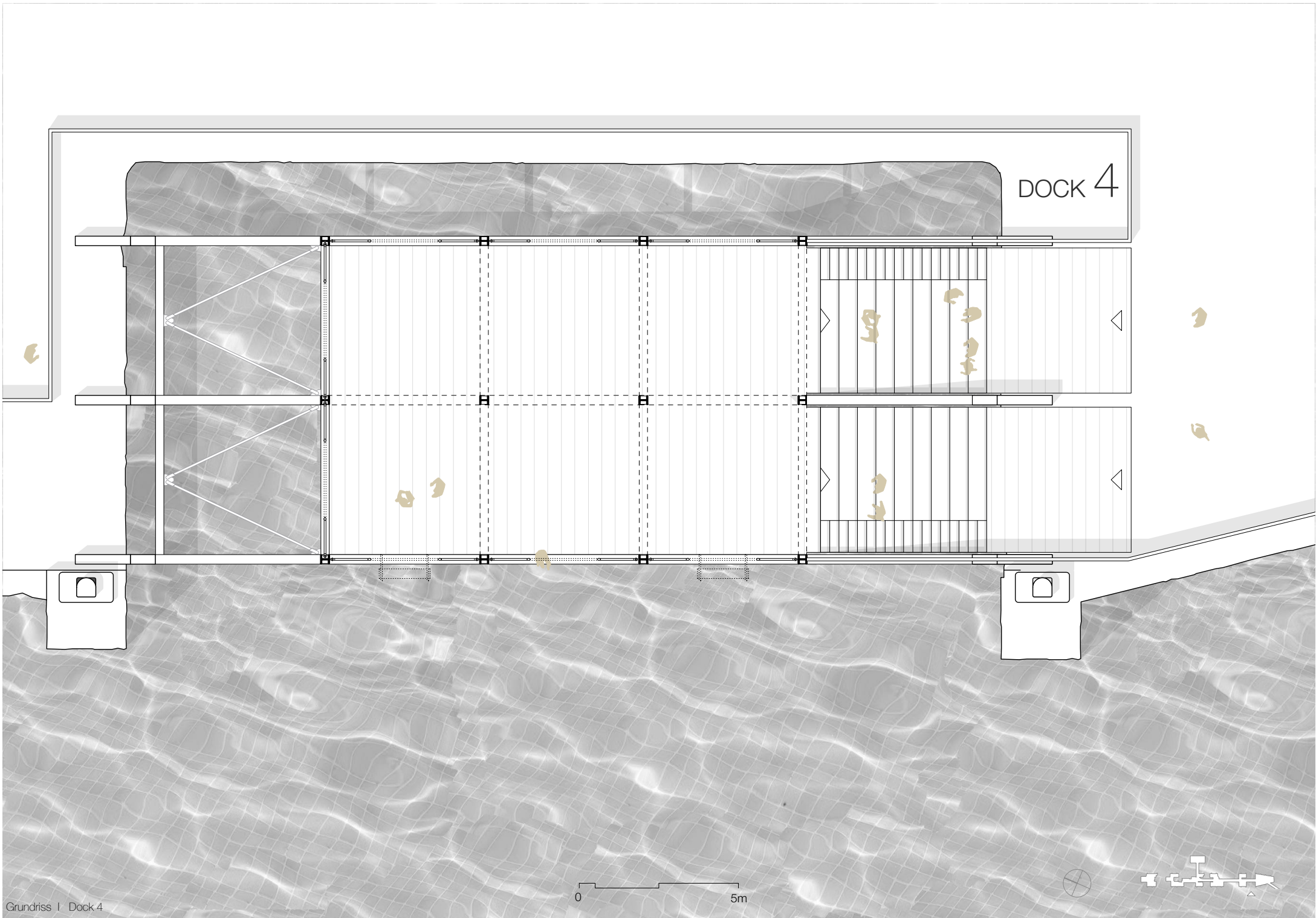
1 Vorraum für Privatsphäre beim Umziehen
Großer Stauraum: Rucksäcke, In- und Outdoor Kleidung

2 Koje mit Hochbetten für 4 Personen ausgelegt

3 Regalböden als Ablage und Nachttisch

4 Ausrichtung der Möbel linear, Sitzfenster
freier Blick auf das Meer



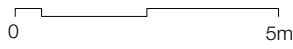


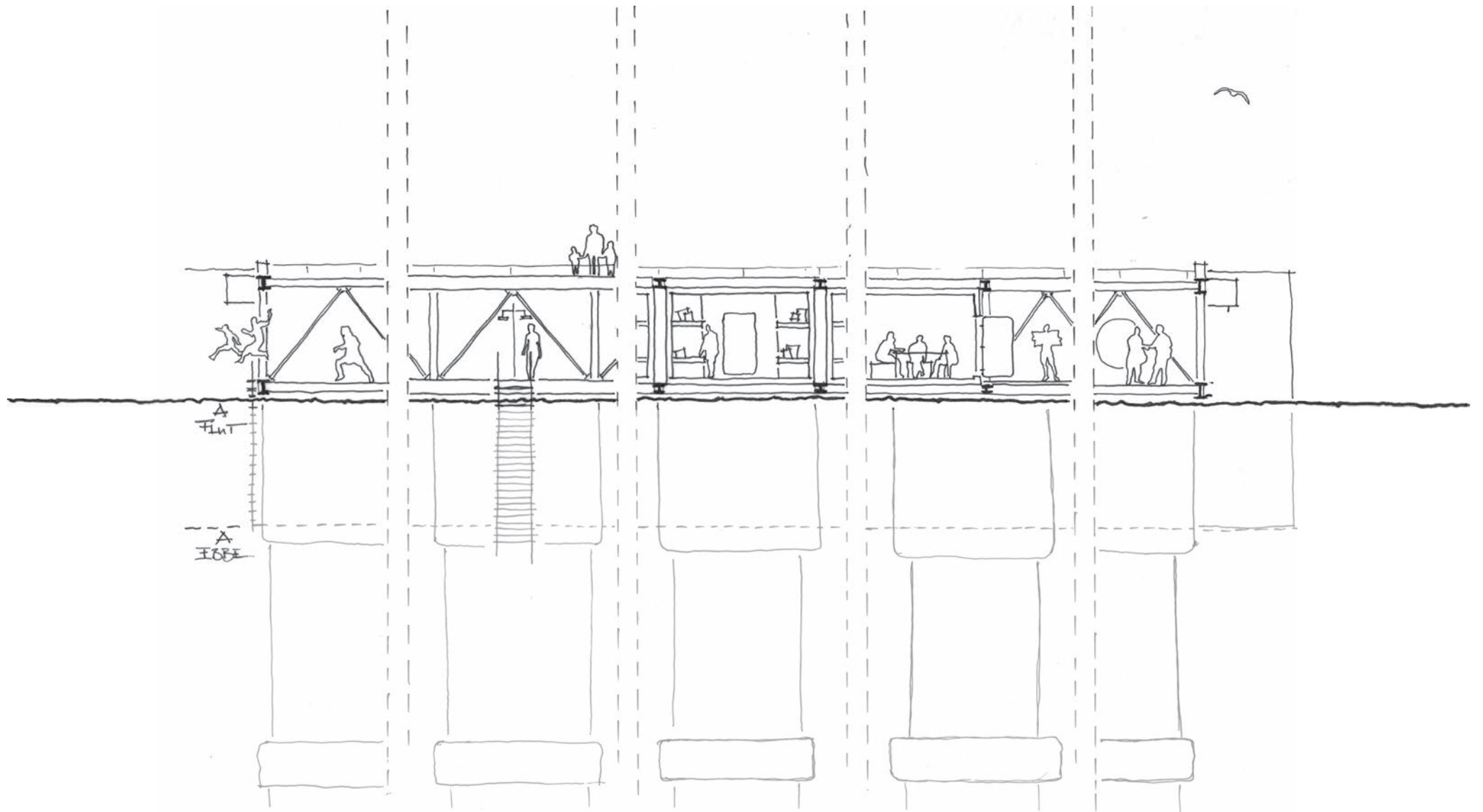
DOCK 4

0 5m



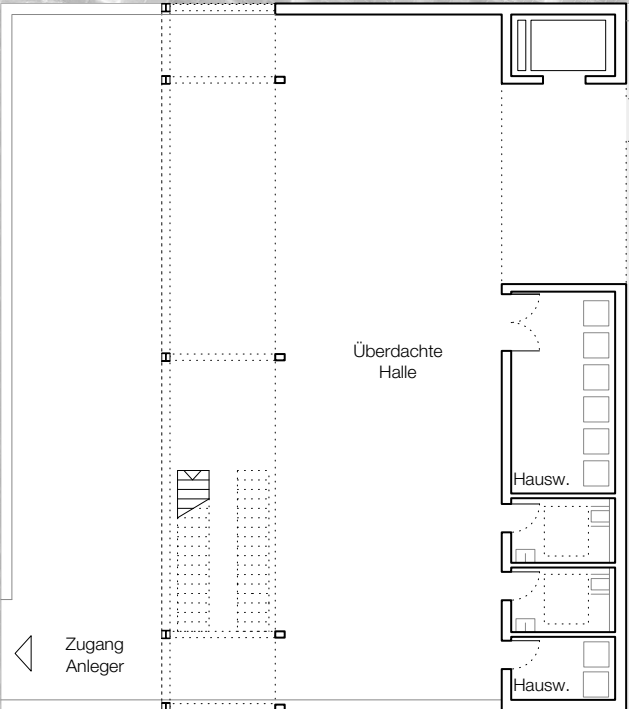
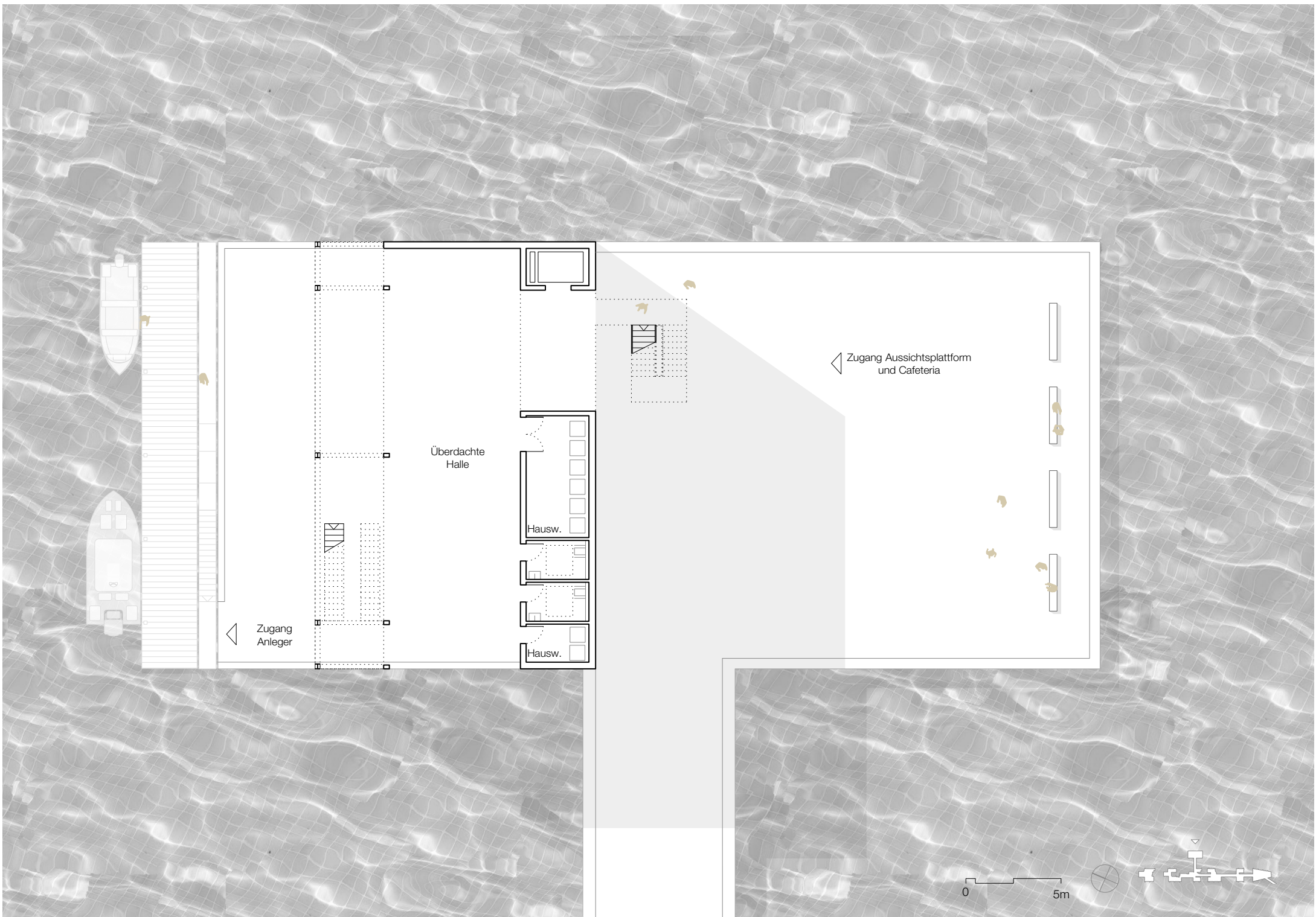
DOCK 5









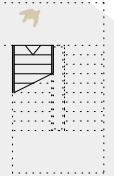


Zugang Anleger

Überdachte Halle

Hausw.

Hausw.

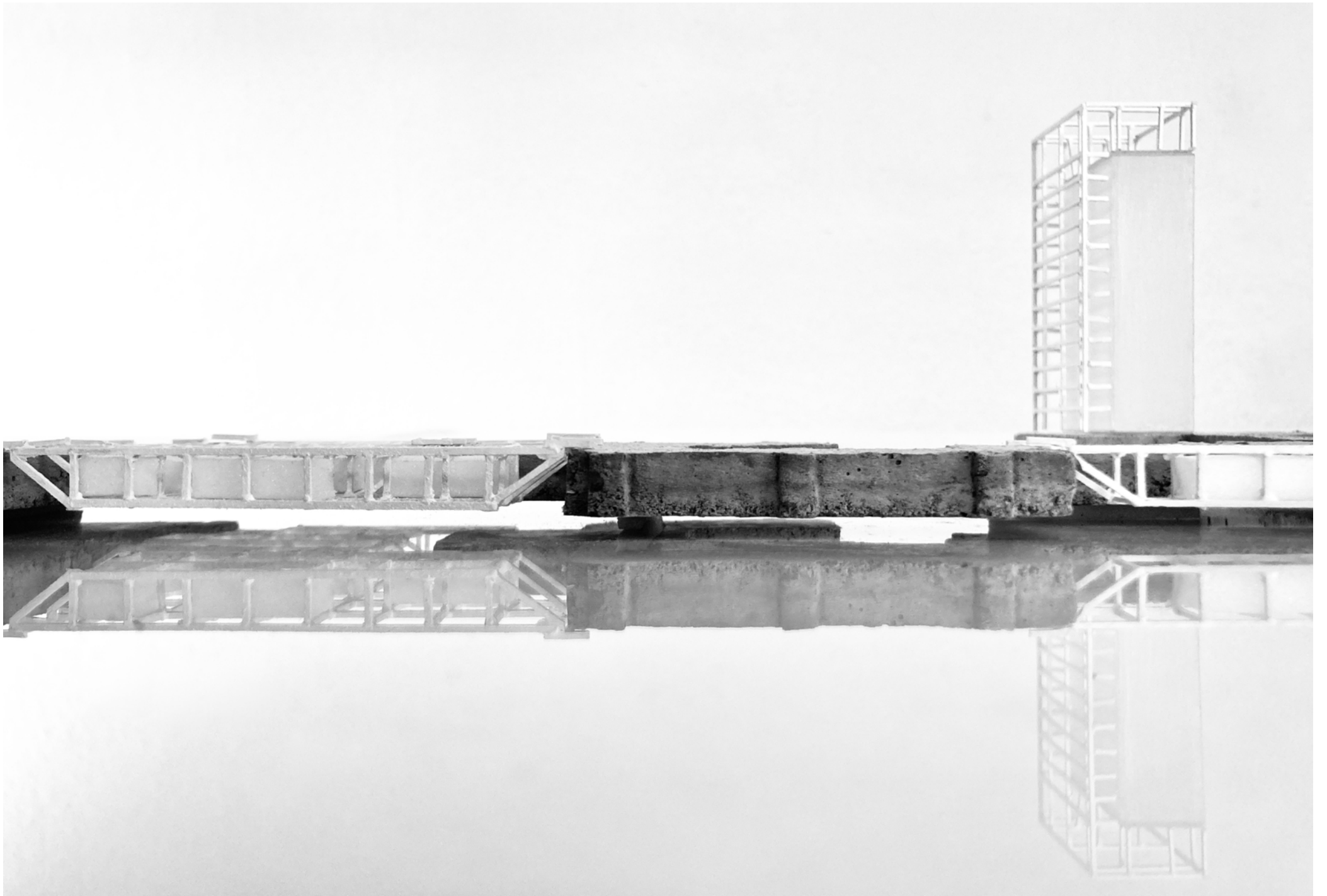


Zugang Aussichtsplattform und Cafeteria

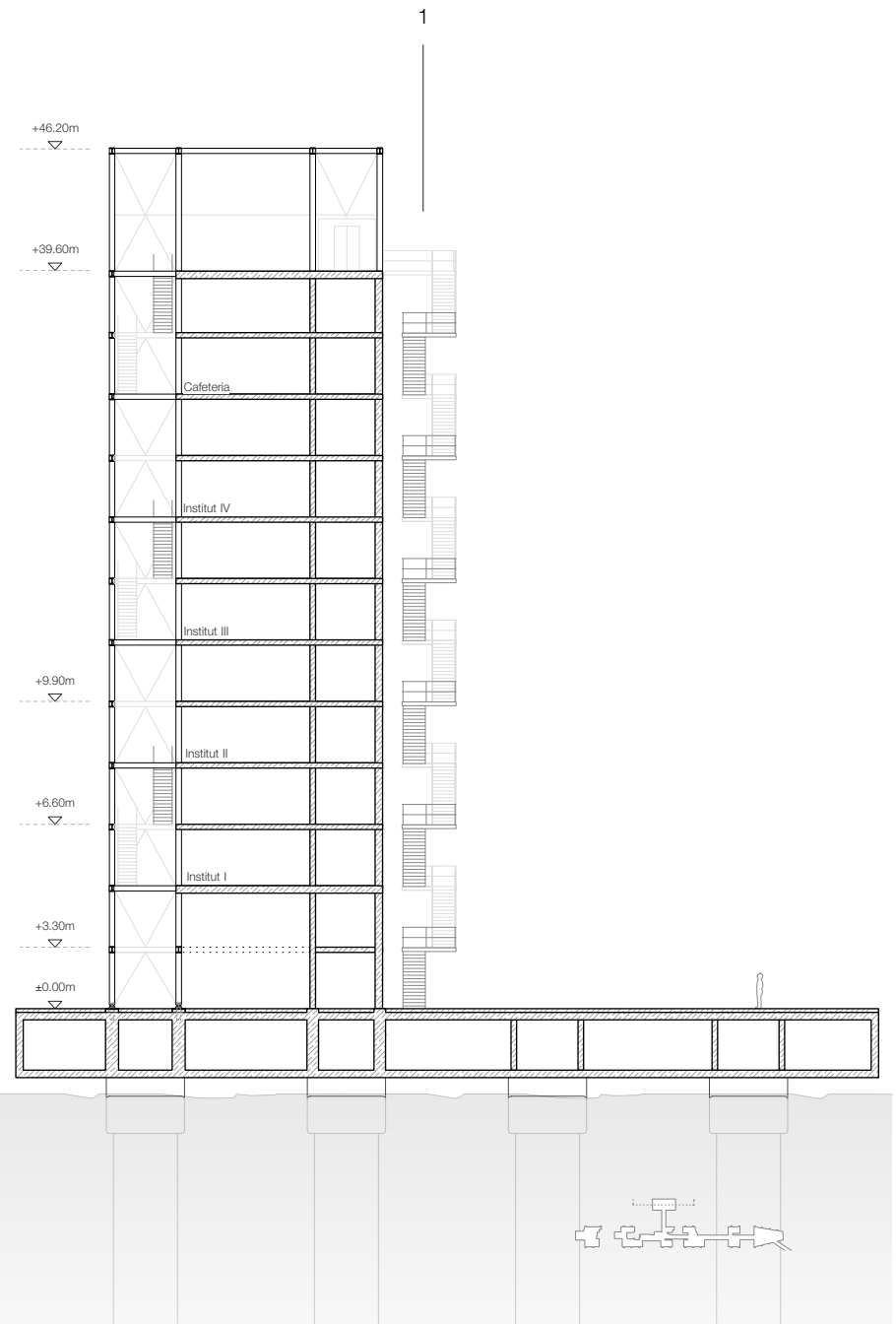


0 5m

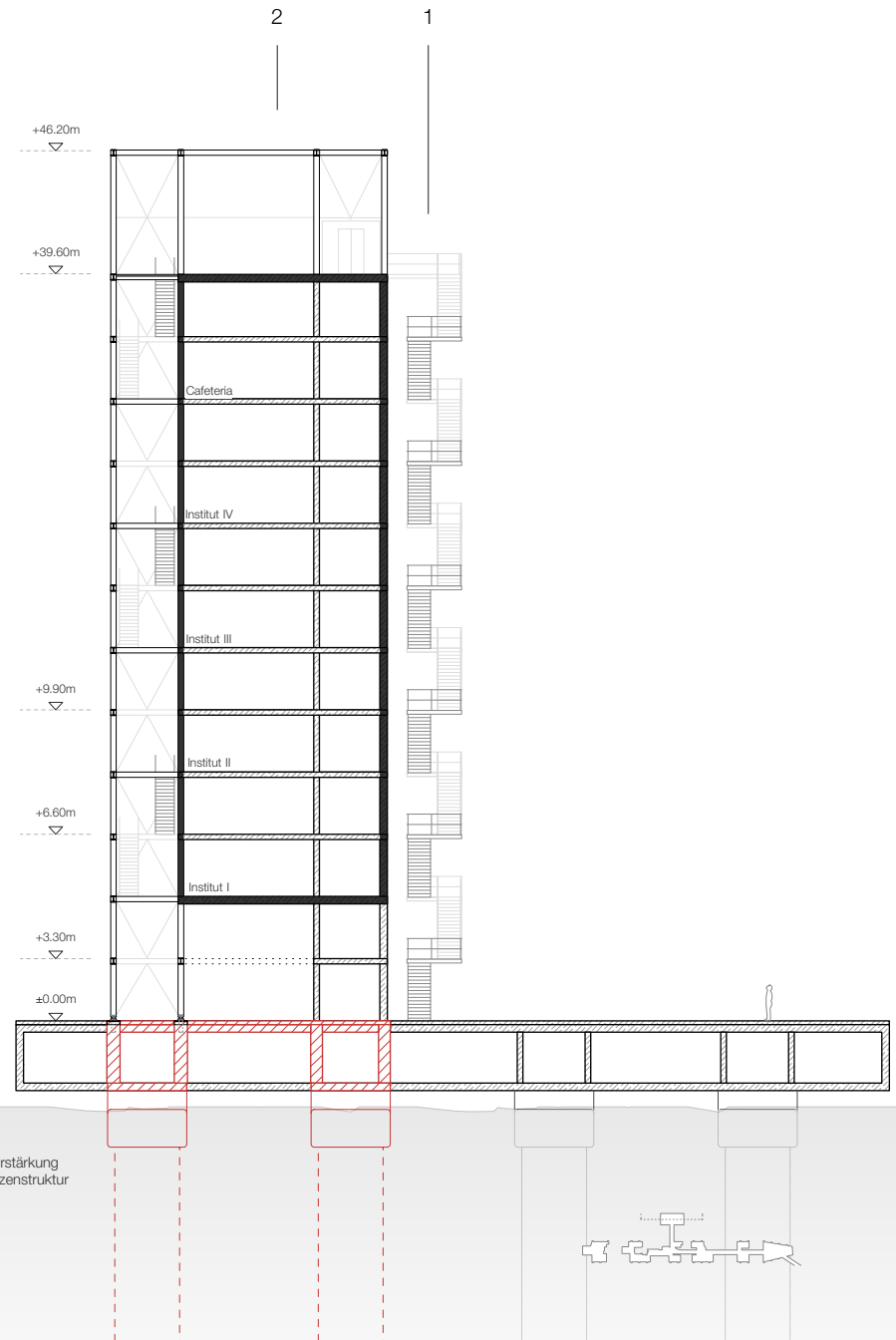




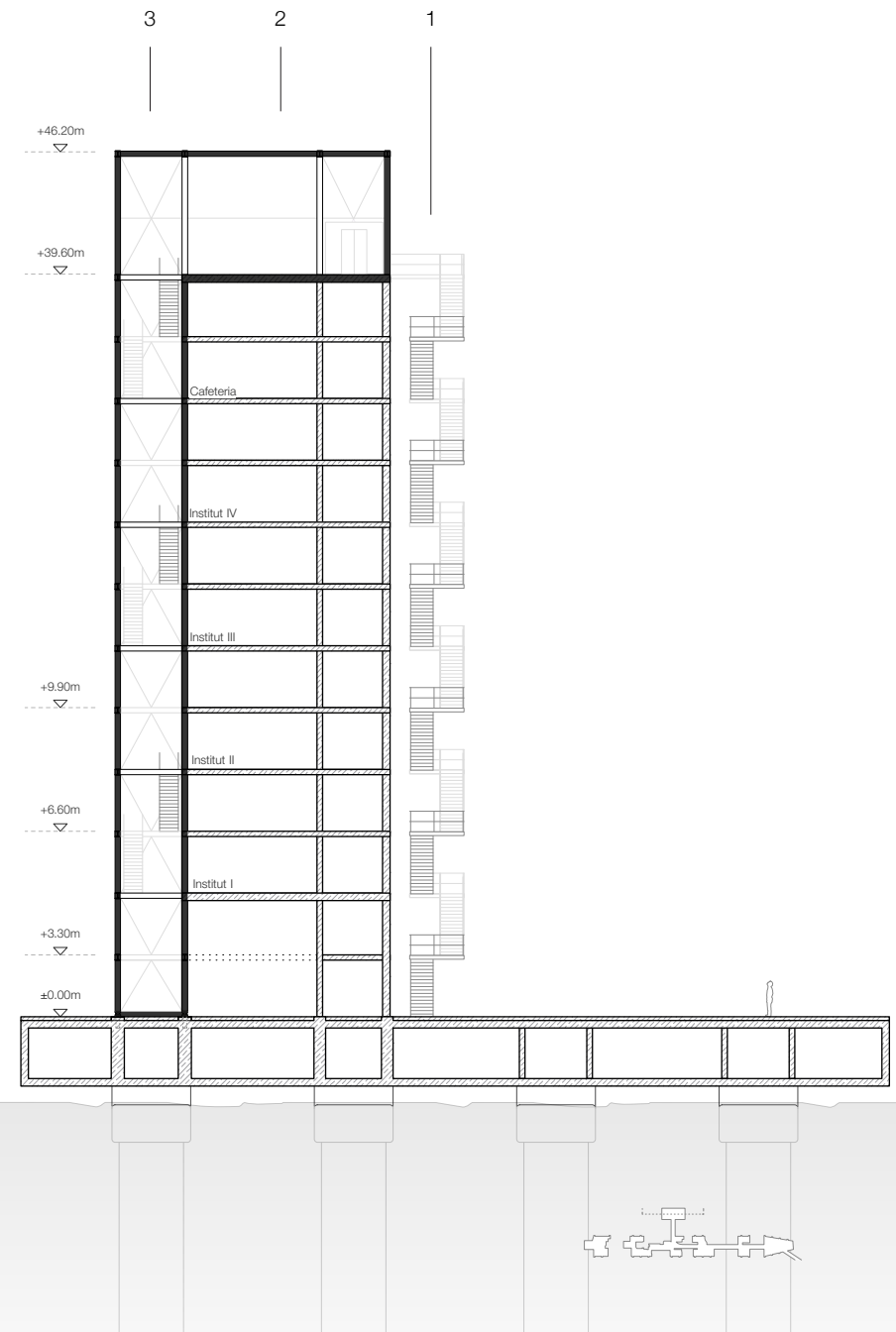
1 Außenliegende Treppenskulptur als vertikale öffentliche Erschließung

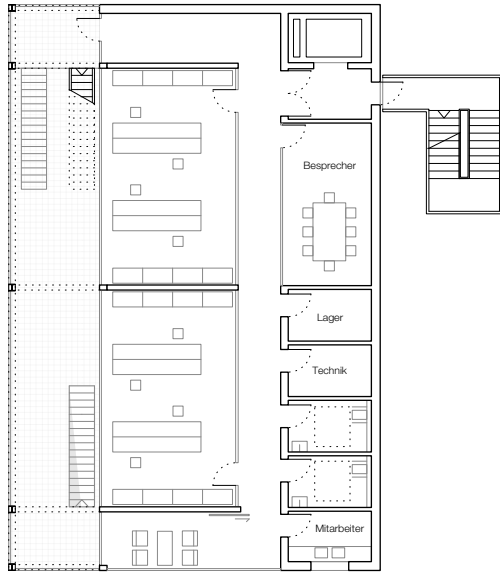


- 1 Außenliegende Treppenskulptur als vertikale öffentliche Erschließung
- 2 Kernstück des Hauses: Doppelgeschoss mit bedienendem Service Riegel

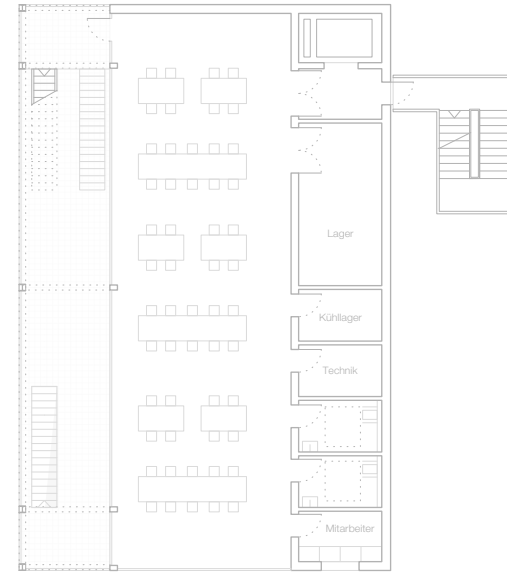


- 1 Außenliegende Treppenskulptur als vertikale öffentliche Erschließung
- 2 Kernstück des Hauses: Doppelgeschosse mit bedienendem Service Riegel
- 3 Vertikaler Laubengang als Sonnen- und Spiegelschutz, nutzbarer Außenraum und 2. Rettungsweg

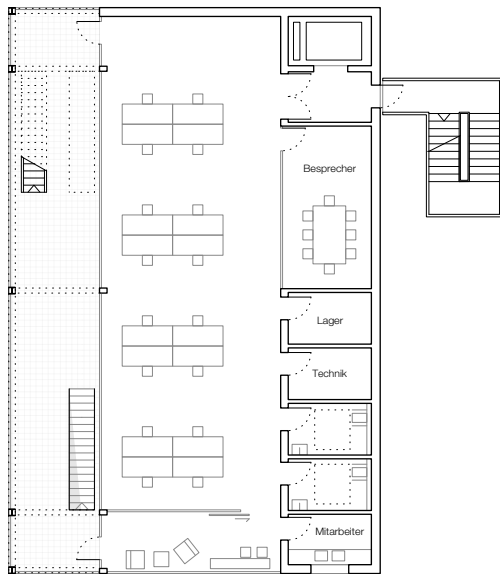




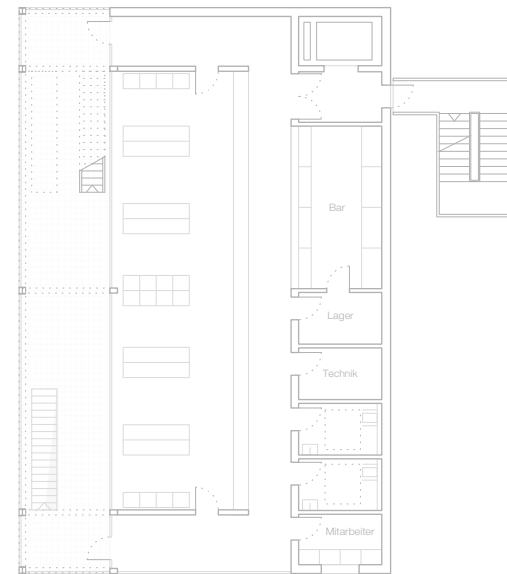
Ebene +2 | Laboratorien



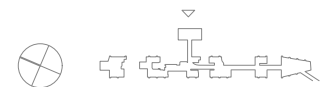
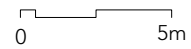
Ebene +9 | Cafeteria

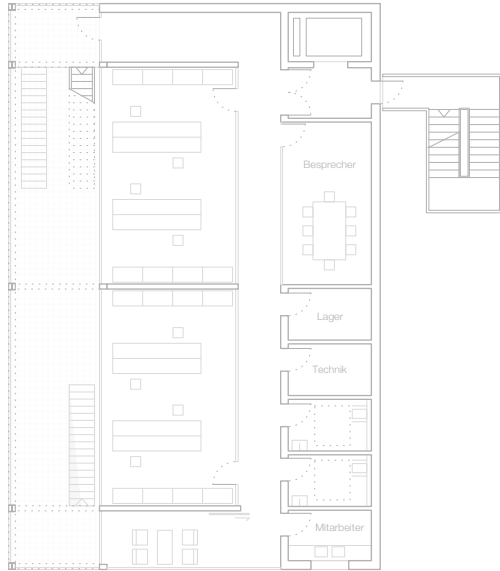


Ebene +1 | Büro

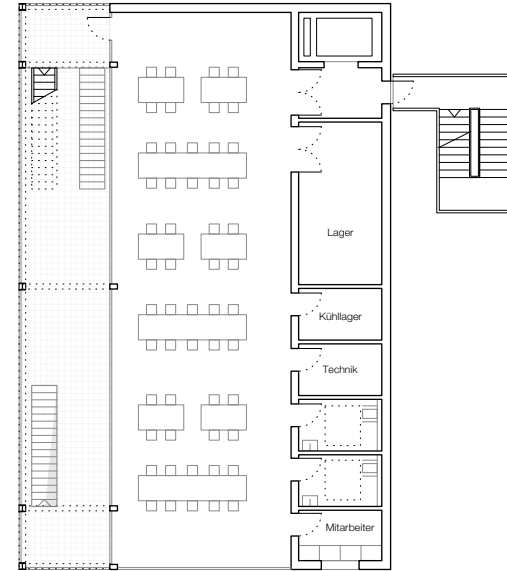


Ebene +10 | Küche und Ausgabe

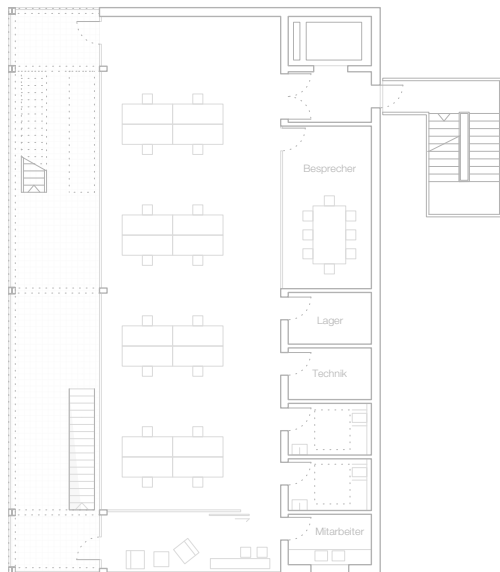




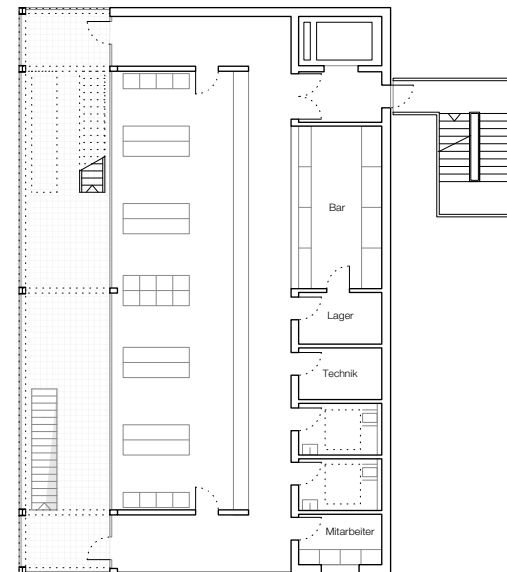
Ebene +2 | Laboratorien



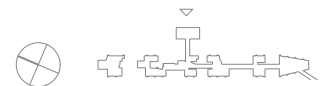
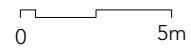
Ebene +9 | Cafeteria

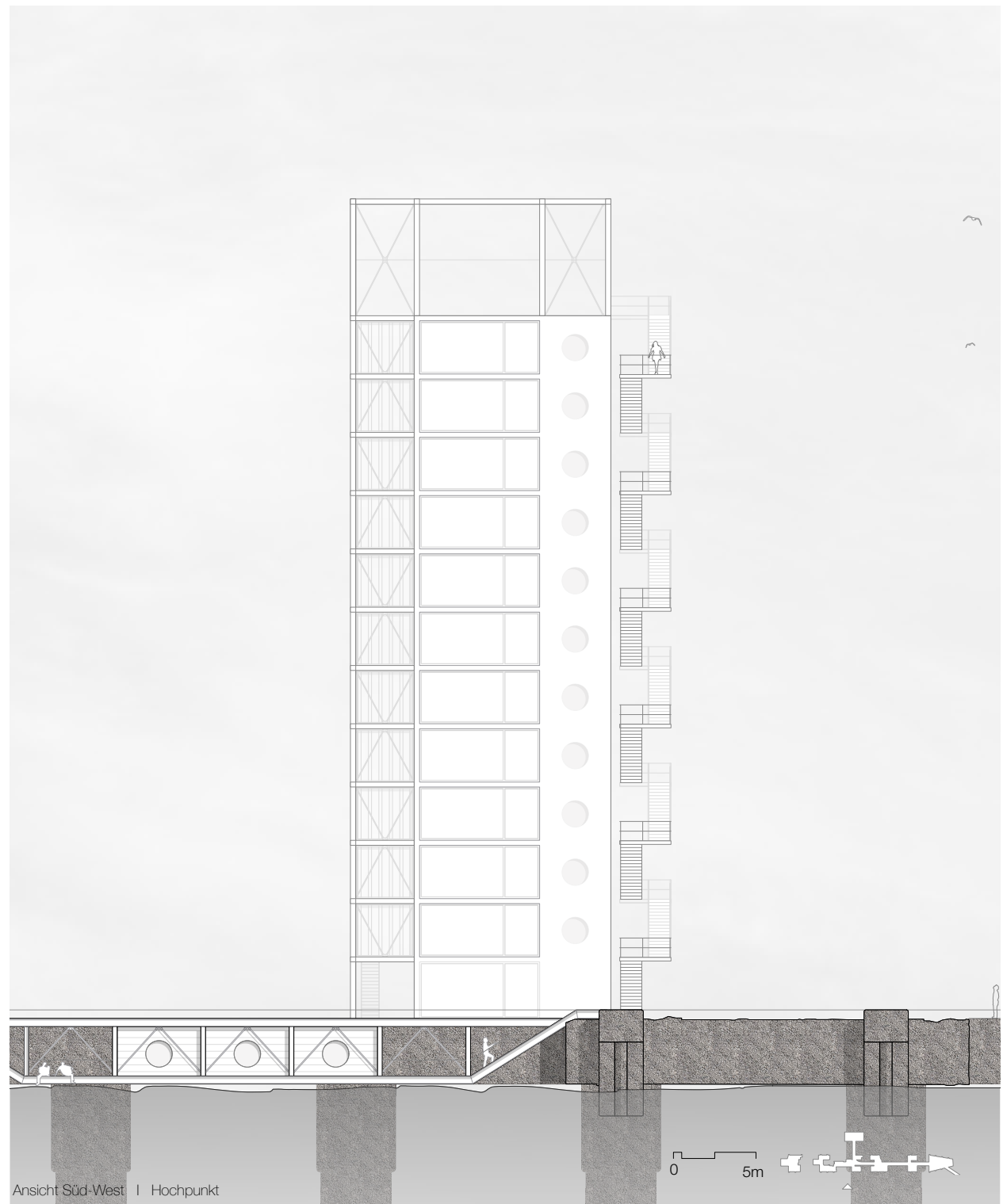


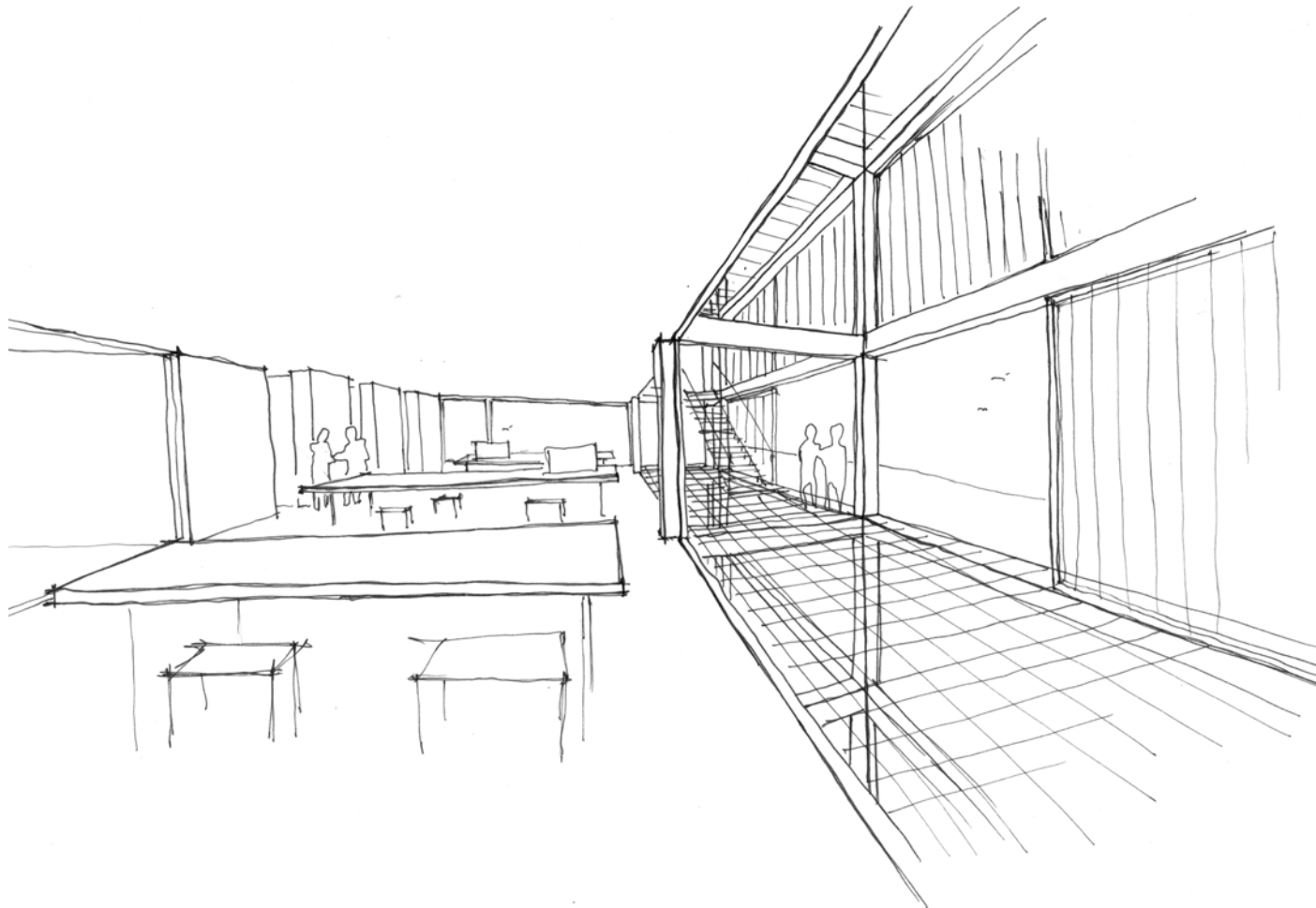
Ebene +1 | Büro

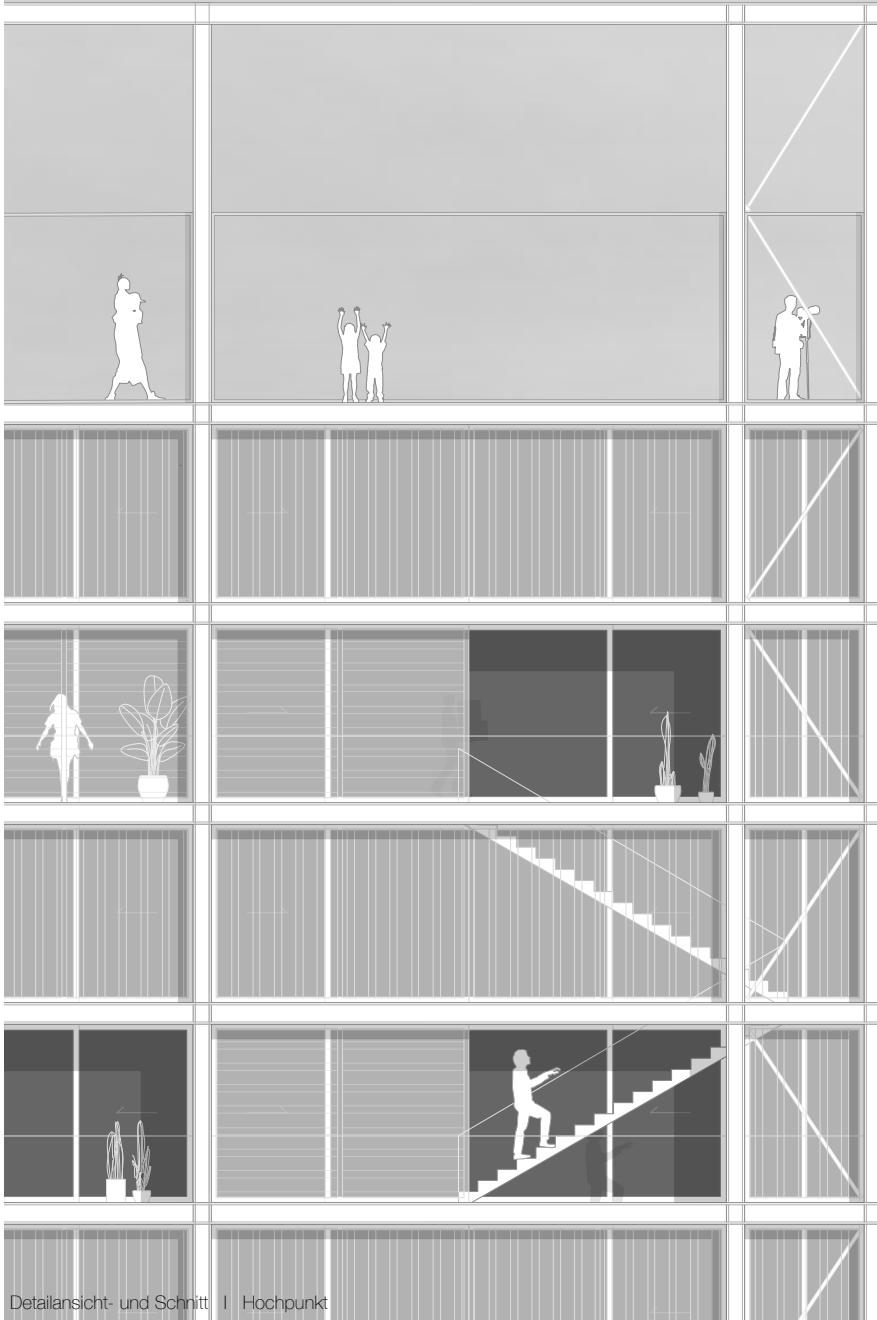


Ebene +10 | Küche und Ausgabe

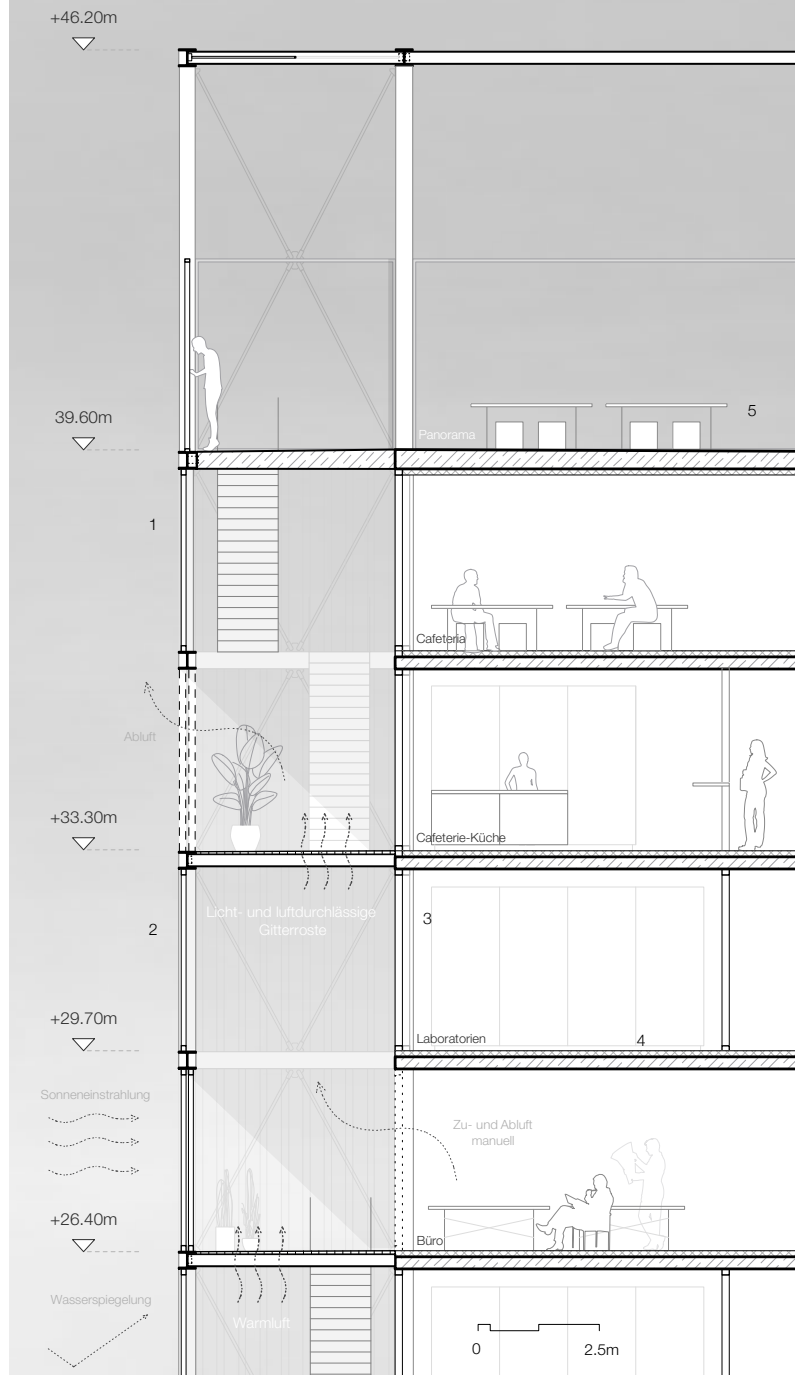


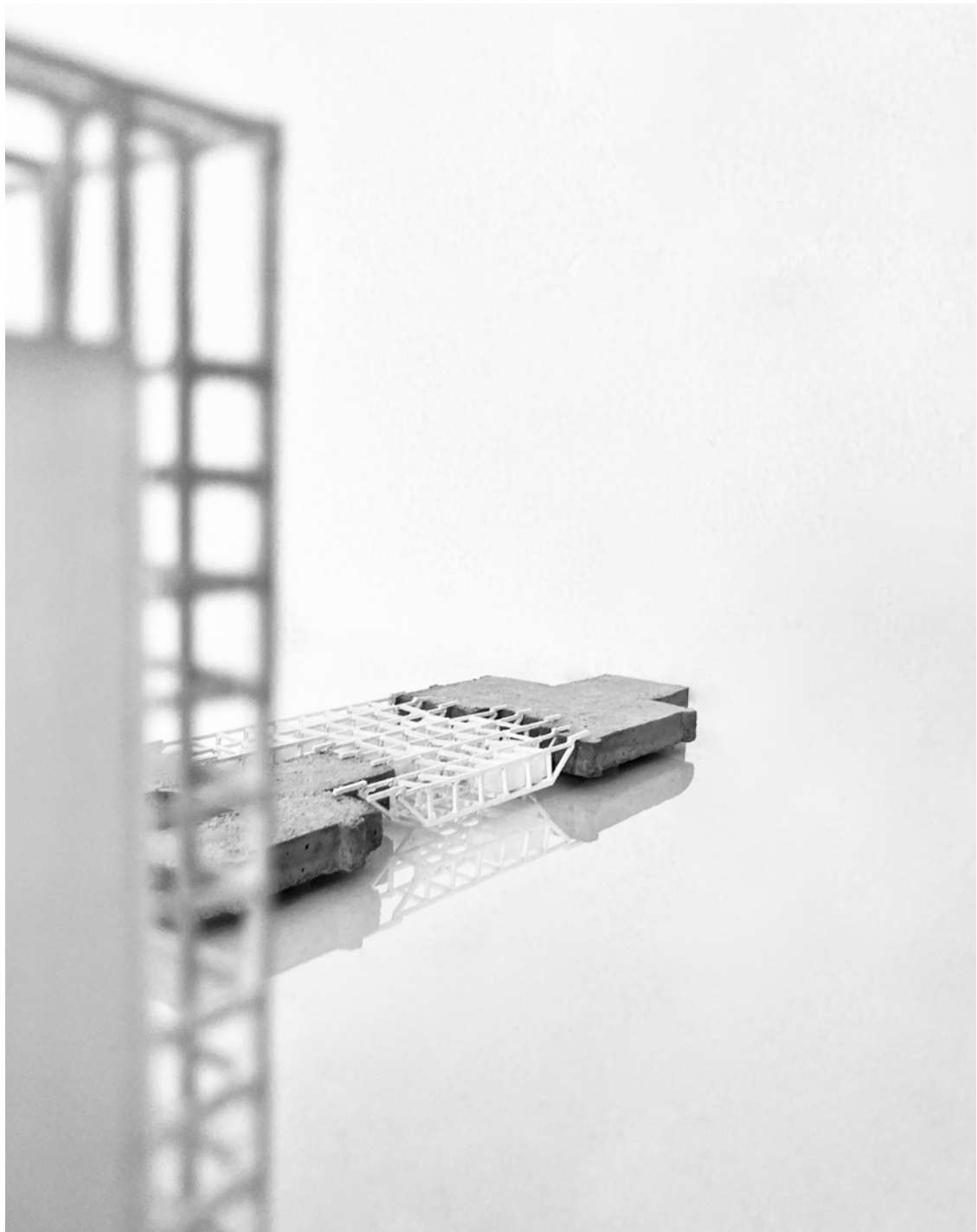






- 1 Außenliegende Treppenskulptur
HEB 280 Stahlträger verschraubt
Podeste: 50mm Gitterroste verzinkt
- 2 Fassade vorgelagert
100mm festverschraubte Paneele
transluzente Wellmembran, Acrylglas
100 mm Schiebepaneele in Führung
transluzente Wellmembran, Acrylglas
- 3 Thermische Hülle
Fensterverglasung
deckenhohe Schiebepaneele
(Belüftung manuell)
Brüstung Alurahmen, Netz
- 4 Wand und Deckenaufbau,
220mm Stahlbeton bewährt
80mm geschliffener Estrich
- 5 Windschutz und Absturzsicherung:
Einfach-Verglasung in Alurahmen









Vielen Dank für Ihre Aufmerksamkeit !



Quellen- und Abbildungsverzeichnis:

- Folie 2: <https://static.wixstatic.com>
- Folie 3: https://www.google.com/intl/de_de/earth/
- Folie 4: https://www.google.com/intl/de_de/earth/
- Folie 5: <https://static.wixstatic.com/media>,
<https://www.gironde-tourisme.fr>,
<https://www.guillenphoto.com>
- Folie 8: <http://www.inventaires-ferroviaires.fr/kc33/33544.03Y.pdf>
- Folie 10: <https://collection-jfm.fr>
<http://dossiers-inventaire.aquitaine.fr>
- Folie 11: https://www.google.com/intl/de_de/earth/

Alle weiteren Abbildungen, Zeichnungen oder Fotografien sind von der Verfasserin erstellt.

Gewohnt ungewöhnlich.

Wiederbelebung einer Landungsbrücke
Masterabschlussarbeit | WS 20/21 | IBBTE | Prof. Schürmann | Prof. Philipp | Dipl.-Ing. Anna Lips
Verfasserin: Louison Döffinger

